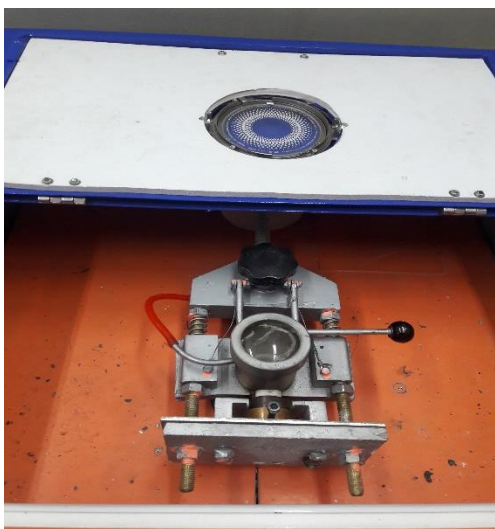


راهنمای کاربری، شرایط گارانتی و خدمات پس از فروش، شرایط محیطی لازم برای نصب و راه اندازی و نگهداری و شرایط کالیبراسیون دستگاه ذوب مجدد

- راهنمای کاربری

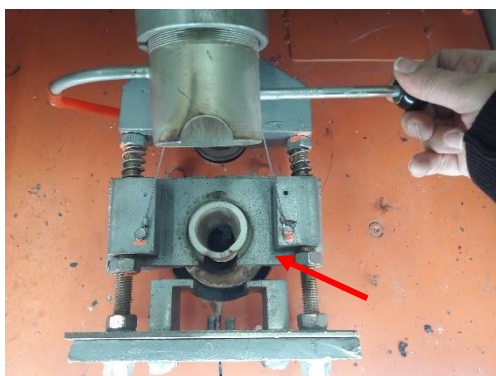


محل قرار گیری نمونه



نمای کلی دستگاه

- ۱- برای تهیه نمونه پولکی، ابتدا در حدود ۲۷ الی ۳۰ گرم از قطعه مورد نظر را به صورت تیکه در داخل بوتله جا بگیرد برش داده، نمونه عاری از هر گونه چربی و آلودگی باشد.  
(ترجیحا نمونه یک تکه باشد.)  
نمونه را داخل بوتله گذاشته و اهرم داخل دستگاه را بلند کرده و بوتله را داخل دستگاه در محل خود قرار میدهیم.



جایگاه بوتله



بوتله

۲- قالب مسی و دیسک برنزی و راهگاه را نیز در جایگاه خود داخل دستگاه گذاشته و درب دستگاه را می بندیم



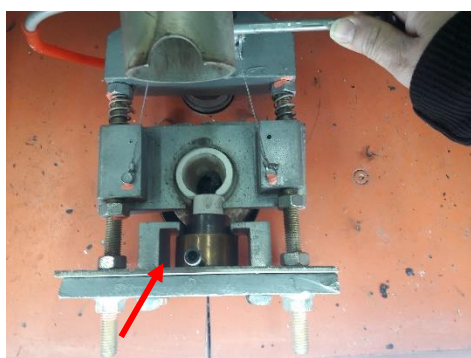
مونتاژ قالب و راهگاه



راهگاه



قالب مسی



جایگاه قالب و راهگاه در دستگاه

۳- دستگاه رو به برق زده و کلید را در حالت ۱ گذاشته و صبر می کنیم تا صفحه مونیتور آماده شود و در مونیتور حالت زیر مشاهده شود.



۴- بعد زمان نوب را وارد کرده (معمولا چون برای آلیاژها و وزنهای کمی متفاوت است یک زمان ۱۵۰ ثانیه بطور تجربی بدست آمده است) و کلید سبز رنگ رو فشار میدهیم تا بوتله در جایگاه خود داخل کوره نوب قرار گیرد و نوب شروع شود.

۵- از صفحه شیشه ای روی درب دستگاه داخل بوته را مشاهده کرده و به محض کامل ذوب شدن نمونه دگمه سبز رنگ رو به مدت ۵ ثانیه نگه داشته تا عملیات ذوب پایان پذیرد.

تذکر: عملیات دستی به دلیل تنوع زمان ذوب در نمونه های مختلف است.

۶- با دوران بوته تحت نیروی گریز از مرکز، ذوب توسط راهگاه به داخل قالب ریخته شده و عملیات دوران دستگاه و تهیه پولکی پایان می پذیرد

۷- در پایان توسط دستکش و یک انبر قالب رو از داخل دستگاه خارج کرده و پولکی رو در می آوریم.

تذکر: بعد از ۱۵ الی ۲۰ نمونه حتما مخزن آب دستگاه پر شود تا آسیبی به کوره دستگاه نرسد.

#### - شرایط گارانتی و خدمات پس از فروش

این دستگاه دارای یک سال گارانتی و ده سال خدمات پس از فروش است.

۱- ضربات مکانیکی وارد به دستگاه و شکستگی مشمول گارانتی نشده و هزینه تعمیرات آن می بایست توسط مشتری پرداخت گردد.

۲- نوسانات برق که باعث سوختن کوزه دستگاه یا آسیب رساندن به قطعات الکترونیکی آن شود مشمول گارانتی نمی شود.

۳- عدم توجه به میزان آب دستگاه که منجر به سوختن کوره دستگاه گردد مشمول گارانتی نمی شود.

#### - شرایط محیطی لازم برای نصب و راه اندازی و نگهداری

به هیچ وجه از دستگاه در شرایط بارندگی و باد شدید و نیز دمای بالا ۵۰ درجه سانتیگراد، همچنین در معرض مستقیم مواد شیمیایی استفاده نشود.

در بقیه شرایط محیطی نصب، استفاده و نگهداری از دستگاه بلامانع می باشد.

#### - کالیبراسیون

دستگاه نیاز به کالیبراسیون خاصی ندارد.