



”آموزش با کیفیت و برابر  
برای تمام ایرانیان هدف ماست“

میز الکترونیکی کالبدشکافی  
(تشریح یار)

Treata Medical Technology  
Corporation

## تشریح یار

آناتومی بدن انسان یکی از مباحث مهم در آموزش علوم پزشکی و گرایش های وابسته به آن همچون پزشکی، دندان پزشکی، پرستاری و ... می باشد، کمبود جسد و مولاژ، هزینه ی سنگین تامین آنها، از مسائل مهم آموزش این حیطه تخصصی است لذا در کشور های غربی تکنولوژی ای منحصر به فرد جهت ساخت میز های الکترونیک تشریح مجازی به وجود آمد تا ضمن تامین مدل های سه بعدی متنوع، ابزاری کار آمد جهت آموزش آناتومی بدن در اختیار اساتید و دانشجویان و دانش آموزان قرار گیرد.

بدین ترتیب اجساد واقعی به روش کرایوسکشنال با تکنولوژی های نرم افزاری عکس برداری و فایل بندی شده که به کاربر این امکان را می دهد که جسد واقعی انسان را در میز الکترونیک لمسی تشریح نمایند.

شرکت پیشگامان فناوری تریتا مفتخر است تا با بومی سازی این تکنولوژی تحت عنوان محصول تشریح یار آن را در اختیار تمام مراکز آموزشی کشور قرار داده تا گامی مثبت در جهت افزایش کیفیت آموزش کشور مطابق با آخرین متد روز دنیا برداشته باشد.

## محصولات و خدمات

### مورد ارائه



- میز الکترونیک لمسی
- پکیج واقعیت مجازی (VR)
- لایسنس نرم افزاری مجزا

لازم به ذکر است خدمات رایج اختصاصی سازی محصول برای هر مرکز بنابر درخواست مرکز بدون دریافت هزینه ی اضافی صورت می پذیرد





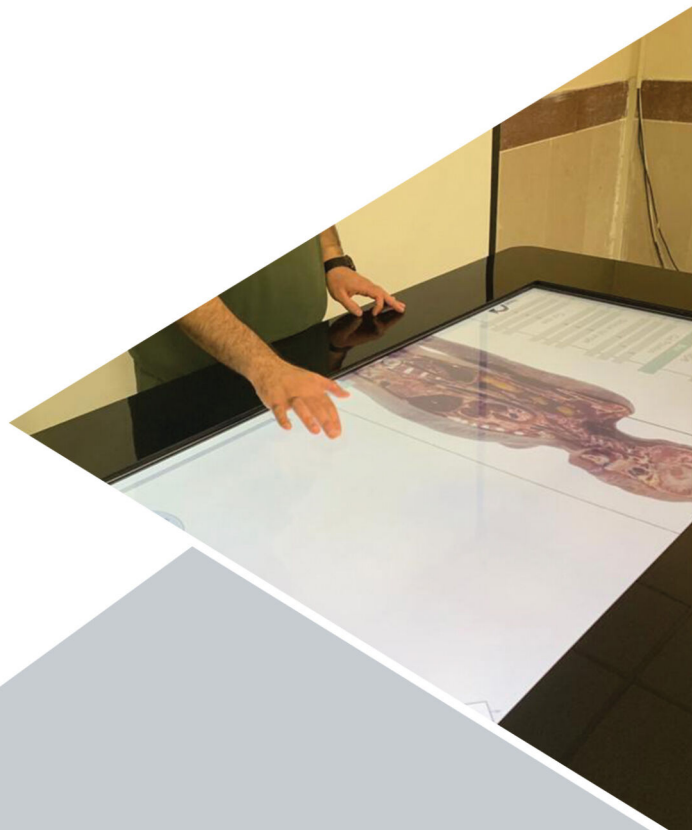


## چرا تشریح یار؟

بدون شک آموزش به روش سنتی بر روی جسد انسان مزایای خود را دارد و کسی منکر آن نیست با این وجود با توجه به مشکلات تهیه جسد، هزینه‌ی بالایی نگهداری آن، نیاز به استفاده از مواد شیمیایی سمی در پروسه نگهداری و ادوات لازم جهت نگهداری آن میز الکترونیک تشریح یار می تواند جایگزین مناسبی برای سیستم های آموزشی رایج باشد. لازم به ذکر است که امکانات میز تشریح یار صرفا محدود به موارد ذکر شده نبوده و می تواند تجربه ای جدید و با کیفیت را در جهت آموزش فراهم نماید. در زیر به برخی از این دلایل اشاره می گردد.

## برخی از مزایای تشریح یار!

- ✓ کمترین قیمت نسبت به نمونه های مشابه
- ✓ صرفه جویی در هزینه و ابزار نگهداری جسد
- ✓ ارائه ی میز دیجیتال لمسی با کیفیت 4K در سایز های مختلف بنا به نیاز و محدودیت فضای خریدار
- ✓ ارائه ی بیش از ۲۰ مدل جسد واقعی انسان به طور کامل و یا قسمتی از بدن
- ✓ ارائه ی مدل های شماتیک بدن انسان به طور کامل و یا قسمتی از بدن جهت توضیح و آموزش تکمیلی
- ✓ بیش از ۳۰۰۰۰ قطعه آناتومی انسانی و جانوری
- ✓ ارائه ی اطلاعات رادیولوژیک شامل CT scan ، MRI ، X-ray و PET و توانایی نمایش تصاویر رادیولوژیک افزوده شده توسط کاربر
- ✓ شبیه سازی بیش از ۱۵۰ مدل حرکتی سیستم اسکلتی عضلانی بدن انسان
- ✓ مدل های تخصصی برای آموزش تخصصی مغز و اعصاب ، سر و گردن ، دهان و دندان به همراه مدل های حیوانی جهت آموزش دام پزشکی
- ✓ ارائه ی ورژن سخت افزاری ، نرم افزاری و واقعیت مجازی بنابر نیاز شما و مواردی دیگر که به آن اشاره خواهد شد.



## اطلاعات تشریح

یکی از مزیت های شاخص میز تشریح یار نسبت به محصولات مشابه امریکایی و اروپایی ، پشتیبانی از بیش از ۲۰ جسد و مدل شماتیک می باشد ، که شامل انواع گوناگونی از اجساد واقعی زن و مرد و همچنین مدل های سه بعدی می باشد . این در حالیست که رقبای اروپایی و امریکایی از فقط یک و یا نهایتا دو مدل جسد پشتیبانی می کنند. این ویژگی نیازمند قابلیت های نرم افزاری متعددی می باشد که به دست تیم تخصصی و بومی داخل کشور تهیه شده است

## دقت علمی بالا

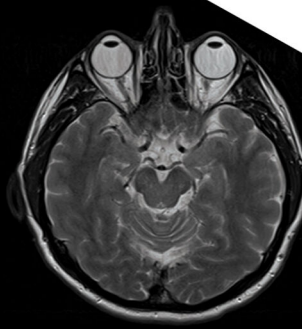
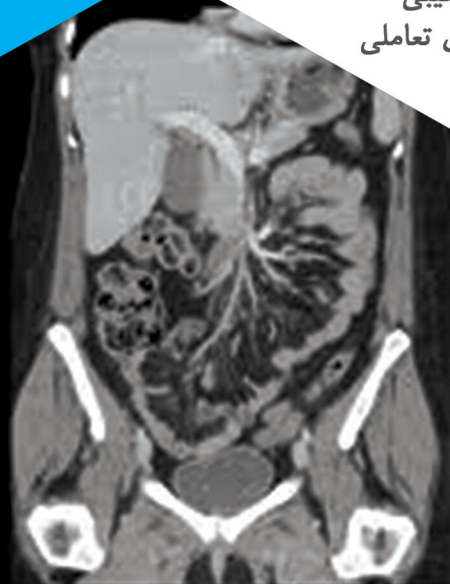
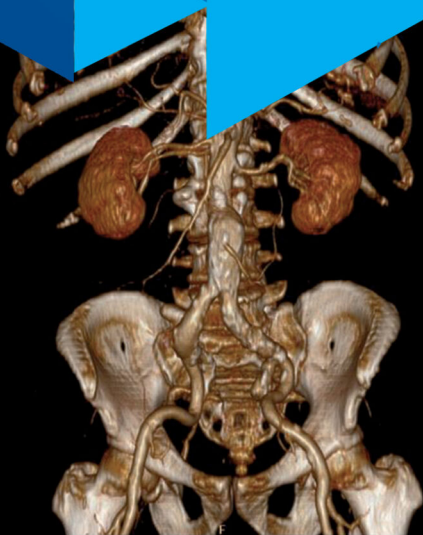
### در کنار تصاویر رادیولوژی

این محصول با استفاده از اطلاعات سه بعدی شده ی جسد حقیقی انسان آماده سازی شده و می تواند به خوبی و با کیفیت بالا جزئیات آناتومیک بدن انسان را به نمایش در آورد. یکی از نکات مهم در آموزش آناتومی ، انطباق مدل ها و اجساد با CT scan و MRI می باشد ، به این معنی که هر لایه و اسلایسی که کاربر از اجساد و مدل های سه بعدی تهیه می کند ، CT scan و MRI همان اسلایس نمایش داده شود تا کاربر از تلفیق داده های آناتومی و رادیولوژیک بهره مند گردد.

در دستگاه پیش رو بیش از ۵۰۰۰ گرافی قفسه سینه بر اساس بیماری ها ، علایم شایع رادیولوژیک و فالوآپ طی روند درمان قراردادده شده تا کاربر بتوانند یکی از مهمترین و پرکاربرد ترین عکس های رادیولوژی بالینی را هر چه بهتر فرا گیرد.

همچنین با افزودن تصاویر CT scan و MRI و PET بیماران واقعی سعی شده تا محتوای تکمیلی جهت آموزش تخصصی رادیولوژی ارائه گردد.

➔ نام گذاری مدل ها بر اساس کتب و رفرانس های معتبر بین المللی با دقت بالا انجام شده است و به کاربر قابلیت های گوناگونی همچون جستجوی ترکیبی ، گروه بندی ، یادداشت برداری و انواع قابلیت های تعاملی داده شده است.







## قابلیت بازخوانی و بازسازی تصاویر رادیولوژیک

بررسی سه بعدی اطلاعات رادیولوژیک بیماران مراجع به مراکز درمانی یکی از بخش های مهم آموزش دستیاران و پزشکان می باشد. این دستگاه قابلیت آن را دارد که کاربر اطلاعات CT scan و MRI و PET بیماران را وارد کرده و ضمن مطالعه دو بعدی، تصاویر را سه بعدی بازسازی نموده و با کمک ابزارهای موجود به مطالعه و بررسی در جهت اهداف آموزشی بپردازد.

### شبه سازی مدل حرکتی

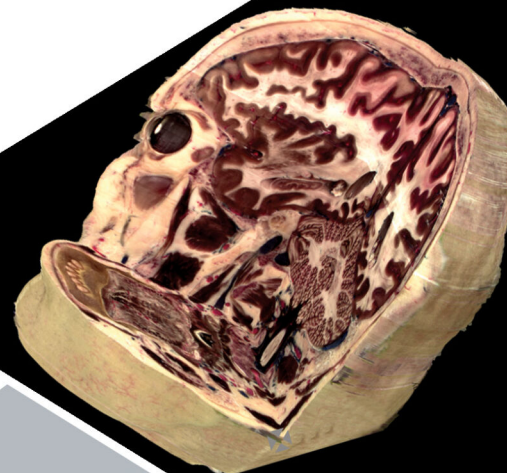


در مطالعه ی سیستم اسکلتی بدن انسان، دانستن نحوه ی عملکرد یک عضله در حرکت مفاصل و استخوان ها از اهمیت ویژه ای برخوردار است که نمایش مصور آن در تفهیم نحوه ی این حرکات بهترین روش آموزش این قسمت از آناتومی می باشد. تشریح یار با ارایه ده ها مدل دینامیک و مصور از نحوه ی حرکت عضلات بدن کمک م یکنند تا درک عمیقی از نحوه اتصالات عضلات و عملکرد آنان به کاربر داده شود.

### مدل آناتومیک مغز



تشریح یار تنها دستگاه پشتیبان کننده از منحصر به فرد ترین مدل مغز و اعصاب در دنیا می باشد، این مغز واقعی که دارای بیش از ۱۴۰۰ برش فقط از ناحیه ی سر می باشد نمایی ویژه از مغز را جهت مطالعه تخصصی مغز و اعصاب ارائه می نماید



## در هفته های متوالی رشد



یادگیری آناتومی جنین با توجه به تغییرات متعدد آن طی هفته های گوناگون رشد و تصور سه بعدی قرار گیری آناتومیک نواحی گوناگون یکی از سختترین مباحث آناتومیک برای دانشجویان می باشد ، لذا تشریح یار با قرار دادن مدل سه بعدی جنین در هفته های متوالی رشدی این امکان را به کاربر میدهد تا ضمن درک صحیح موقعیت های آناتومیک نحوه ی تغییر تک تک اجزا را به صورت سه بعدی طی هفته های گوناگون بررسی کند. همچنین وجود جسد های جنین در هفته های گوناگون رشدی در این دستگاه این امکان را میدهد که فراگیران بتوانند به تشریح جسد مجازی جنین در تک تک هفته های مختلف بارداری بپردازند

## مدل های جانوری

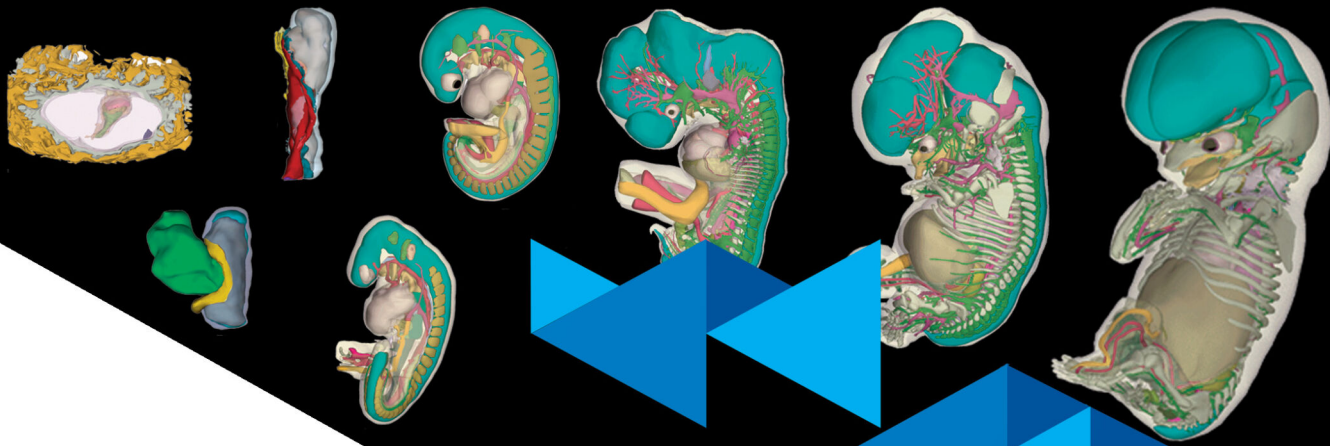


یکی از اهداف سیستم تشریح یار پوشش حداکثری تمامی رشته های علوم پزشکی بوده به همین جهت سعی شده مطالبی متنوع برای تمامی رشته های پزشکی ، پرستاری ، دندان پزشکی ، طب فیزیکی و کارورزی داروسازی و سایر رشته ها فراهم گردد. به همین دلیل لازم دانستیم برای جلب رضایت دانشجویان دام پزشکی نیز مطالبی را ارائه نماییم در دیتابیس میز تشریح یار مدل های حیوانی متنوعی برای بررسی و آموزش آناتومی حیوانی تعبیه شده تا بتوانیم رضایت مندی شما را جلب نماییم.

در اینجا باید اشاره کنیم در جهت ارتقا سطح کیفیت سیستم تشریح یار ، این محصول و دیتابیس های زیر مجموعه ی آن به صورت پایلت در چندین مرکز آموزشی معتبر کشور پیاده سازی گشته و همچنین توسط متخصصین دانشگاه علوم پزشکی شهید بهشتی و وزارت بهداشت جمهوری اسلامی ایران مورد ارزیابی و تایید قرار گرفته است.







## سایر مزیت های نرم افزار و سخت افزار

### قابلیت های تعاملی گوناگون



داشتن ابزار های کاربردی از مهمترین شاخص های نرم افزار های آموزشی تخصصی می باشد تشریح یار با دادن قابلیت هایی همچون ، برش های Axial ، Sagittal ، Coronal و Oblique ، توانایی رویت توام CT و MRI ، ابزار های نوشتاری و نت برادری، ویرایش و ساختن طرح درس اختصاصی و ده ها قابلیت دیگر مجموعه ای متنوع از امکانات تعاملی را به صورت یکجا به کاربر ارائه می نماید

### توجه به نیاز مشتری و اختصاصی سازی



یکی از مسایل مهم مراکز آموزشی اختصاص فضا برای این دستگاه می باشد ، شرکت پیشگامان فناوری تریتا با توجه به نیاز خریداران این امکان را محیا می سازد که با توجه به محل مورد نظر خود اندازه دستگاه و صفحه ی نمایشی را به طور دلخواه ( از میان ابعاد موجود ) سفارش دهند. لازم به ذکر است سایر خدمات اختصاصی سازی بنابر توافق و نیاز مراکز در صورت مقدور بودن بدون دریافت هزینه اضافی صورت می پذیرد

### اتصالات و پورت ها متنوع



دستگاه تشریح یار قابلیت اتصال به پورت های گوناگون تصویری و انواع مانیتورها جهت راحتی استفاده کاربران را داشته و کاربران می توانند با اتصال دستگاه به پروژکتور و یا مانیتور تصاویر را مشاهده نمایند.

### قابلیت پرینت سه بعدی

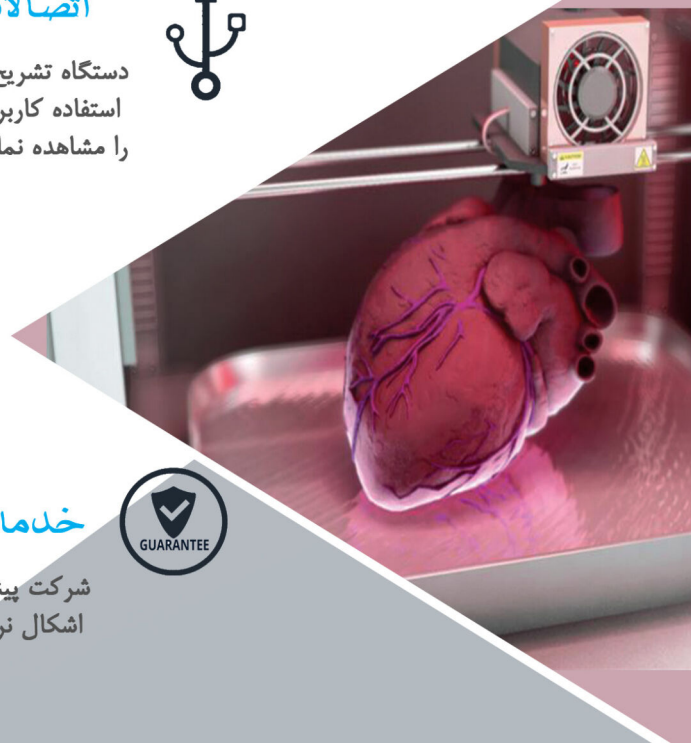


تهیه ی مولاژ سه بعدی و دقیق از نواحی گوناگون بدن همواره یکی از پر هزینه ترین و در عین حال کاربردی ترین وسایل آموزشی اناتومی بوده است. با تشریح یار شما می توانید از هر قطعه از اجساد و یا مدل های شماتیک، پرینت سه بعدی گرفته و مولاژ منحصر به فرد خود را با حداقل هزینه در هر اندازه دلخواه تهیه نمایید

### خدمات پس از فروش



شرکت پیشگامان فناوری تریتا محصول تشریح یار را به مدت ۵ سال از نظر هرگونه اشکال نرم افزار و سخت افزار در حیطه پوشش مفاد گارانتی ضمانت می نماید



## درباره ما

شرکت پیشگامان فناوری تریتا در سال ۱۳۹۵ با هدف فعالیت در حوزه تکنولوژی های پزشکی تاسیس و تا کنون در حال فعالیت می باشد. شرکت تریتا هم اکنون در پارک علمی و فناوری دانشگاه علوم پزشکی شهید بهشتی مستقر بوده و حوزه اصلی فعالیت این شرکت طراحی و ساخت ادوات و نرم افزارهای پزشکی در جهت آموزش تشخیص و درمان می باشد.

مجموعه پیشگامان فناوری تریتا مفتخر است که توانسته در راستای یکی از اهداف و رسالت های خود که فراهم سازی بستر آموزش برابر و با کیفیت بین المللی برای ایرانیان می باشد قدمی کوچک اما مثبت بردارد

## ارتباط با ما

جهت مشاوره سفارش و یا خرید محصول می توانید از هر یک از راه های بیان شده در پایین صفحه با ما تماس بگیرید



09216017362  
09033338973  
021-88213107



[www.Treatacorporation.com](http://www.Treatacorporation.com)  
[Info@treatacorporation.com](mailto:Info@treatacorporation.com)  
[treatacorporation@gmail.com](mailto:treatacorporation@gmail.com)



تهران - تقاطع نیایش ولی عصر - مرکز رشد دارویی  
دانشگاه علوم پزشکی شهید بهشتی