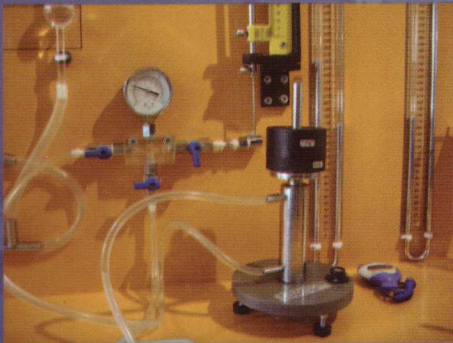




نمای کلی دستگاه



دستگاه کالیبراتور فشارسنج بوردن



ویسکومترهای کره افشان



سیستم پمپاژ با دبی پایین در حال کار

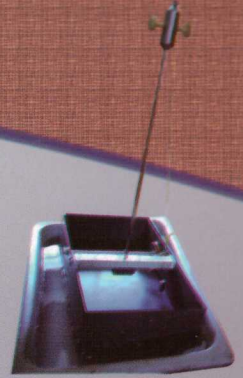
این دستگاه جهت نمایش خواص سیالات و رفتار آنها تحت شرایط هیدرواستاتیک (سیالات در حال سکون) طراحی شده و با انجام آزمایشات بخش‌های مختلف این دستگاه، مفاهیم اولیه مکانیک سیالات که به عنوان پایه و اساس دروس مکانیک سیالات، هیدرولیک، هیدرو دینامیک، سازه‌های هیدرولیکی و ... است به طور کامل عملی و کاربردی آموزش داده می‌شود



ترازوی اهرمی و تجهیزات
آزمایش ارشمیدس



آزمایش ارشمیدس



دستگاه تعادل اجسام
شناور و اثر لنگر وارده

دستگاههای آزمایشگاهی زیر ضمیمه میباشد:

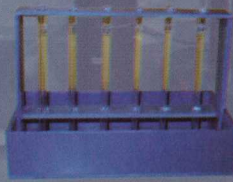
- هیدرومتر یونیورسال و شیشه های هیدرومتر
- ویسکومتر کره افتان
- لوله های با سطح آزاد مختلف شکل جهت
آزمایش اثر فشار استاتیک
- قلاب و سطح سنج نقطه ای
- بارومتر جیوه ای
- فشار سنج بوردن
- مانومترهای U شکل جیوه ای
- کالیبراتور فشار سنج با بار مرده و وزنه ها
- دستگاه فشار هیدرواستاتیک
- دستگاه پاسکال
- بشر ۷۰۰ میلی لیتر
- کرنومتر دیجیتالی
- ست کاپیلاری صفحات موازی
- ست لوله های کاپیلار
- وزنه ها
- ترازوی اهرمی با باکت ، استوانه ، وزنه و لوازم
جهت آزمایش قانون ارشمیدوس
- دستگاه ارتفاع متاستریک
- ترمومتر
- پمپ دستی
- سیستم پمپاژ با دبی پایین و قابل تنظیم
- مخزن چند منظوره آزمایش ارتفاع متاستریک



دستگاه ارتفاع متاستریک و مخزن مربوطه



هیدرومتر



ست آزمایش لوله های مومین

قابلیت های آموزشی :

آموزش عملی اصول اولیه مکانیک سیالات مخصوصا:

- تعیین دانسیته ، چگالی ، ویسکوزیته سیالات مختلف
- مشاهده خواص کاپیلاریته (موینگی)

تفہیم اثرات فشار استاتیک :

- نمایش افقی بودن سطح آزاد مایعات در حال سکون
- مطالعه اثر جریان روی سطح آزاد
- اندازه گیری تغییرات سطح مایعات
- مطالعه ارتباط بین شدت فشار سیالات و عمق
- تعیین موقعیت مرکز فشار روی سطح صاف

مطالعه عملیات و کاربرد فشار سنج ها و مانومترها:

- مکانیزم و نحوه استفاده از بارومتر جیوه ای برای قرانت مستقیم فشار اتمسفر
- استفاده از سیال آب یا هوا روی مانومتر جیوه ای جهت اندازه گیری فشار
- مقایسه نتایج حاصل از تجهیزات مختلف
- کالیبراسیون فشار سنج بوردن با کاربرد کالیبراتور فشار سنج بار مرده

تحقیق روی نیروی شناوری و پایداری اجسام شناور:

- بازبینی اصل ارشمیدوس
- تعیین ارتفاع متاستریک

