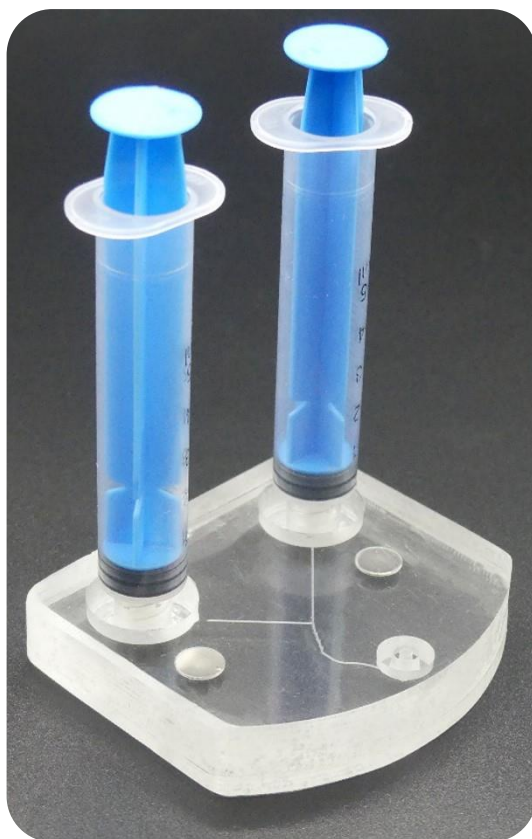
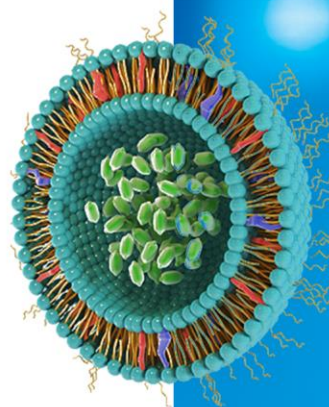


شرایط محیطی لازم برای نصب، راه اندازی و نگهداری تراشه میکروفلوئیدیکی



مهر ۱۴۰۱

شماره سند: CIT55185



شرایط محیطی لازم برای نصب، راه اندازی و نگهداری تراشه

تنها در صورت فراهم شدن شرایط کاری مورد نیاز از تراشه استفاده کنید. شرایط محیطی که تراشه می تواند در آن کار کند به شرح زیر است:

- دما محیط باید بین ۰ تا ۵۰ درجه سانتی گراد باشد.
- رطوبت محیط بین ۱۰ درصد تا ۸۰ درصد باشد.
- فشار محیط باید بین ۷۰ تا ۱۰۶ کیلوپاسکال باشد.

تذکر: تراشه تنها باید با دستگاه نانوسنتز آزمایشگاهی مورد استفاده قرار گیرد.