

مولاژ دندان مصنوعی پالپ دار

معرفی مولاژ

عموما جهت آموزش قسمت های مختلف علوم دندانپزشکی از دندان های مصنوعی آکریلی یا دندان های کشیده شده استفاده می شود. دندان های کشیده شده غیر از اینکه بار میکروبی زیادی دارند اکثر آنها به علت پوسیدگی، شکستگی، بیماری لثه و سایر موارد از لحاظ مورفولوژی تاج و ریشه اصلا مشابه دندان اولیه نمی باشد **دندان های مصنوعی پالپ دار** بر اساس آناتومی طبیعی دندان های افراد بالغ طراحی شده است این دندان ها نیاز دانشجویان دندان پزشکی از جمع آوری دندان های کثیف و آلوده به منظور انجام اعمال دندان پزشکی در فانتوم را برطرف می کند، این مدل دندان های مصنوعی پالپ دار به صورت تک ریشه و چند ریشه ای ساخته می شود که از نظر فرم تاج و ریشه مشابه دندان طبیعی بوده و همچنین دارای پالپ مصنوعی در قسمت ریشه ای می باشد که به فرم طبیعی دندان کاملا نزدیک است. این دندان ها کاملا بهداشتی و استریل میباشد و خطر کنترل عفونت در آنها وجود ندارد.

ویژگی دندان مصنوعی پالپ دار

- ۱- قابلیت اجرا با هدف درمان ریشه انواع دندان های یک یا چند ریشه حتی کانال های اضافی.
- ۲- قابلیت اجرا درمان های پروتزی مانند پست و روکش یا اینله و انله و اعمال کشیدن مانند سکشن نمودن دندان ها
- ۳- دارای نسجی مشابه پالپ یا همان عصب دندان در مرکز ریشه دندانها که در حین درمان ریشه به علت قطع عصب خونریزی در داخل کانال ریشه اتفاق می افتد. این قابلیت دانشجو را در حین کار با شرایط طبیعی بالینی که بعدا با آن مواجه می شود روبه رو به رو کرده و باعث کاهش استرس کار کلینیکی در آینده می شود
- ۴- قابلیت اجرای اکثر اعمال دندان پزشکی که در فانتوم نیاز به آموزش می باشد (جمله انواع ترمیم های کامپوزیت، آمالگام، درمان ریشه و پست و روکش)
- ۵- قابلیت گرافی داشته و مشابه دندان طبیعی در گرافی مشاهده می شود
- ۶- دارای انحنای کانال مشابه دندان های طبیعی
- ۷- دارای آناتومی طبیعی دندان

۸- این دندان بر خلاف دندان طبیعی مشابه عاری از هرگونه عفونت و میکروب می باشد همچنین از نظر آناتومی تاج و ریشه مشابه دندان سالم طبیعی می باشد.

۹- در دندان طبیعی، عصب دندان در داخل ریشه قرار دارد که به طور طبیعی از نمای ظاهری دیده نمی شود که دندان مصنوعی پالپ دار دارای همچنین ویژگی می باشد. برخلاف مدل های مشابه که عصب دندان در یک بلوک رزینی شفاف و قابل مشاهده قرار دارد.

۱۰- این دندان جهت انجام درمان ریشه نیاز به عکس برداری دارد تا طول کانال عصب مشخص شود که همین ویژگی در دندان طبیعی که مورد درمان ریشه (عصب کشی) قرار می گیرد وجود دارد.

۱۱- مولاژ دندان مصنوعی پالپ دار، در قسمت مرکز ریشه دارای ظاهری شبیه به عصب می باشد که به صورت بافتی دارای قوام و فرم مخروطی شکل می باشد.

۱۲- کاملا استریل و بهداشتی

مدل های مولاژ دندانی

MANDIBULAR TOOTH

Mandibular central Incisor

Mandibular Lateral Incisor

Mandibular Canine Incisor

Mandibular First Premolar

Mandibular First Molar

Maxillary TOOTH

Maxillary central Incisor

Maxillary Lateral Incisor

Maxillary Canine Incisor

Maxillary First Premolar

Maxillary First Molar

MANDIBULAR TOOTH

Mandibular Central Incisor



Mandibular Lateral Incisor



Mandibular Canine Incisor Tooth



Mandibular First Premolar



Mandibular First Molar



MAXILLARY TOOTH

Maxillary central Incisor



Maxillary Lateral Incisor



Maxillary Canine Incisor



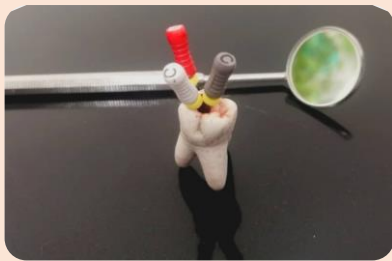
Maxillary First Premolar



Maxillary First Molar



کاربرد های مختلف دندان مصنوعی پالپ دار



آموزش پاک سازی و شکل دهی کانال ریشه



آموزش انواع مختلف آمالگام و کامپوزیت



آموزش ساخت پست و روکش



آموزش تراش و قالبگیری روکش (پروتز ثابت)

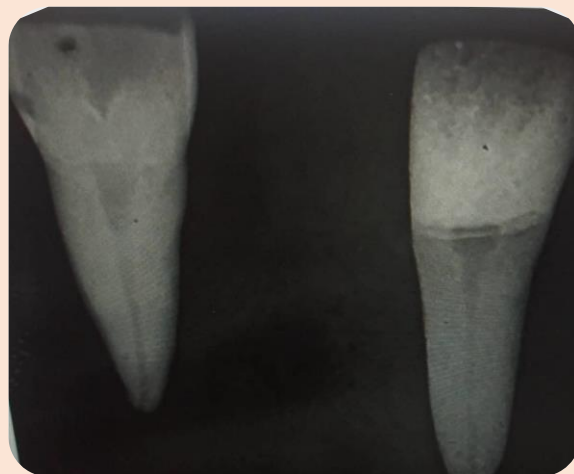


قابلیت خونریزی در زمان رسیدن به عصب



قابلیت مانع کردن دندان بر روی کست

تصویر رادیوگرافی دندان مصنوعی پالپ دار



نمای رو به روی از دندان مصنوعی کانین



گرافی دندان کانین قبل از درمان ریشه



گرافی دندان کانین در حین درمان



گرافی دندان کانین بعد از درمان ریشه

رویایان طب آترین



با هدایت



قطب علمی آموزش مهارت‌های بالینی کشور
مرکز یادگیری مهارت‌های بالینی
دانشگاه علوم پزشکی و خدمات بهداشتی درمانی سمنان

آدرس:

شیراز، شهر جدید صدرا، کیلومتر ۳ جاده صدرا، ۵ کیلومتر بعد از بیمارستان
سوانح سوختگی حضرت امیرالمومنین ع، پردیس شهید دوران، پارک فناوری
سلامت شیراز، طبقه ۰، سالن ۱ واحد ۶- کد پستی ۷۱۹۸۷۵۴۳۶۱

Follow us



بارکد ملی کالا (ایران کد)



2424210108860002

نمایشگاه ایران ساخت

(دارای حمایت خرید ۱۰ درصد از معاونت علمی و
فناوری ریاست جمهوری)

کد محصول

دندان مصنوعی پالپ دار - ۸۱۳۳۵

ایران کد (سامانه تدارکات دولت)

۲۴۲۴۲۱۰۱۰۸۸۶۰۰۰۲

ماکت آموزشی ترمیم ریشه دندان مدل E10
دسته بندی ۱۰ عددی سازنده و مرجع عرضه
کننده رویان طب آترین

شماره تماس:

۰۹۳۵۷۰۰۷۶۱۷

تجهیزات پزشکی

بیو الکترونیک

بیوروباتیک

بیوانفورماتیک

بیوتکنولوژی

مهندسی معکوس



دانش بنیان



معرفی شرکت

رویایان طب آترین شرکتی دانش بنیان، نوآور
و پیشگام ایرانی است که با بهره‌گیری از دانش
فنی روز، مهارت‌های صنعتی و فنی، استفاده از
تکنولوژی روز دنیا در زمینه طراحی و ساخت شبیه
سازهای پزشکی با قابلیت اطمینان بالا فعالیت می
کند. رویان طب آترین در سال ۱۳۹۸ به شماره ثبت
۵۰۵۰۳ با تیمی متشکل از متخصصان الکترونیک،
بیوالکترونیک، بیوانفورماتیک و پزشکان متخصص و
مجرب و همچنین توسعه تجارت و بازاریابی آغاز به
کار کرد و اکنون مفتخر است با هدف آموزش
نوآورانه سهمی در نجات یک زندگی داشته باشد.

1

Years Guarantee

5

After-Sale Services