

## تست کشش یونیورسال مدل STA Series



ظرفیت دستگاه: 10,20,30 KN

تعداد ستون: 2

محفظه تست: تک محفظه (2 محفظه سفارشی)

کاربرد:

انجام آزمون بر روی نمونه های تخت و گرد مطابق با تمامی استانداردهای جهانی از قبیل ASTM, DIN, ISO, ... :

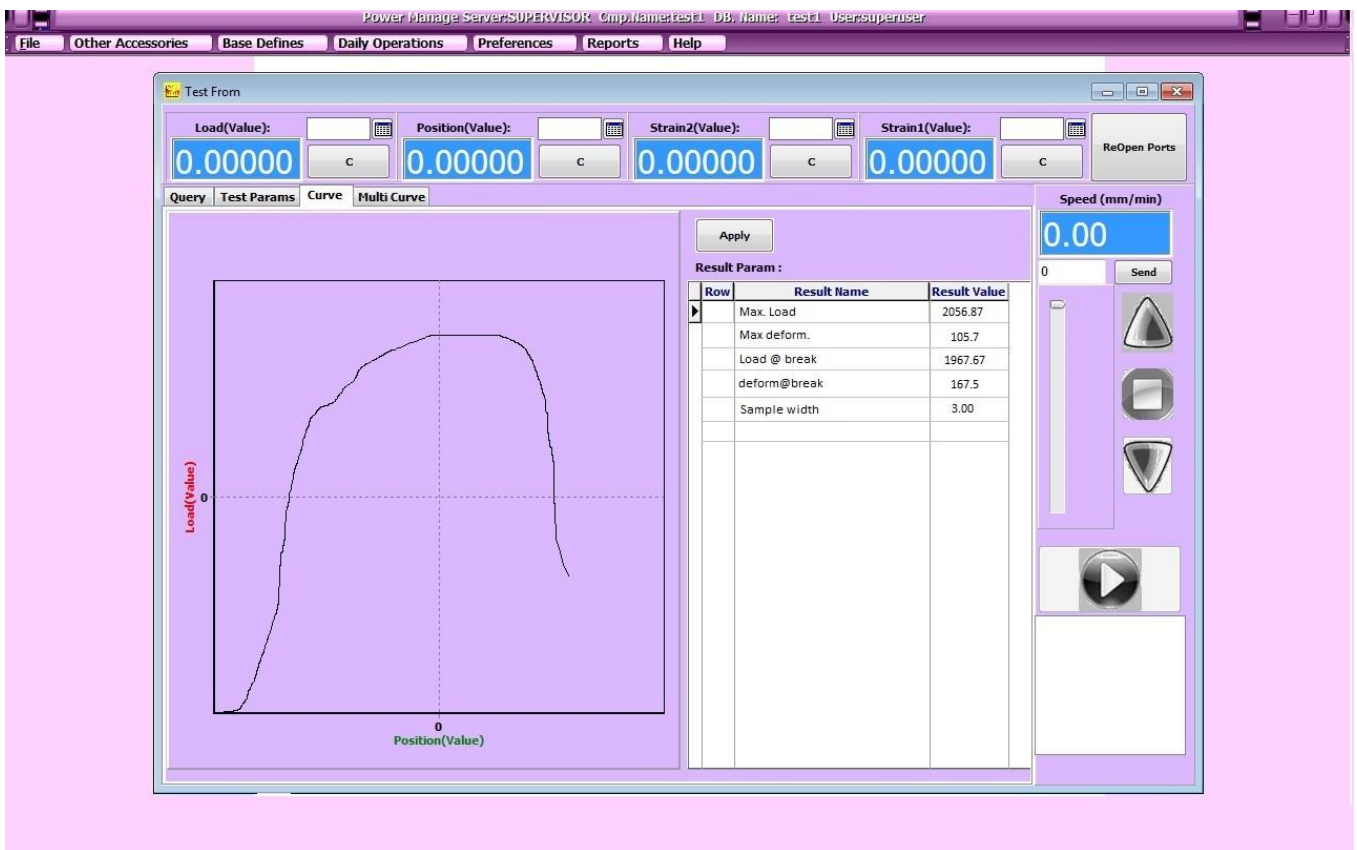
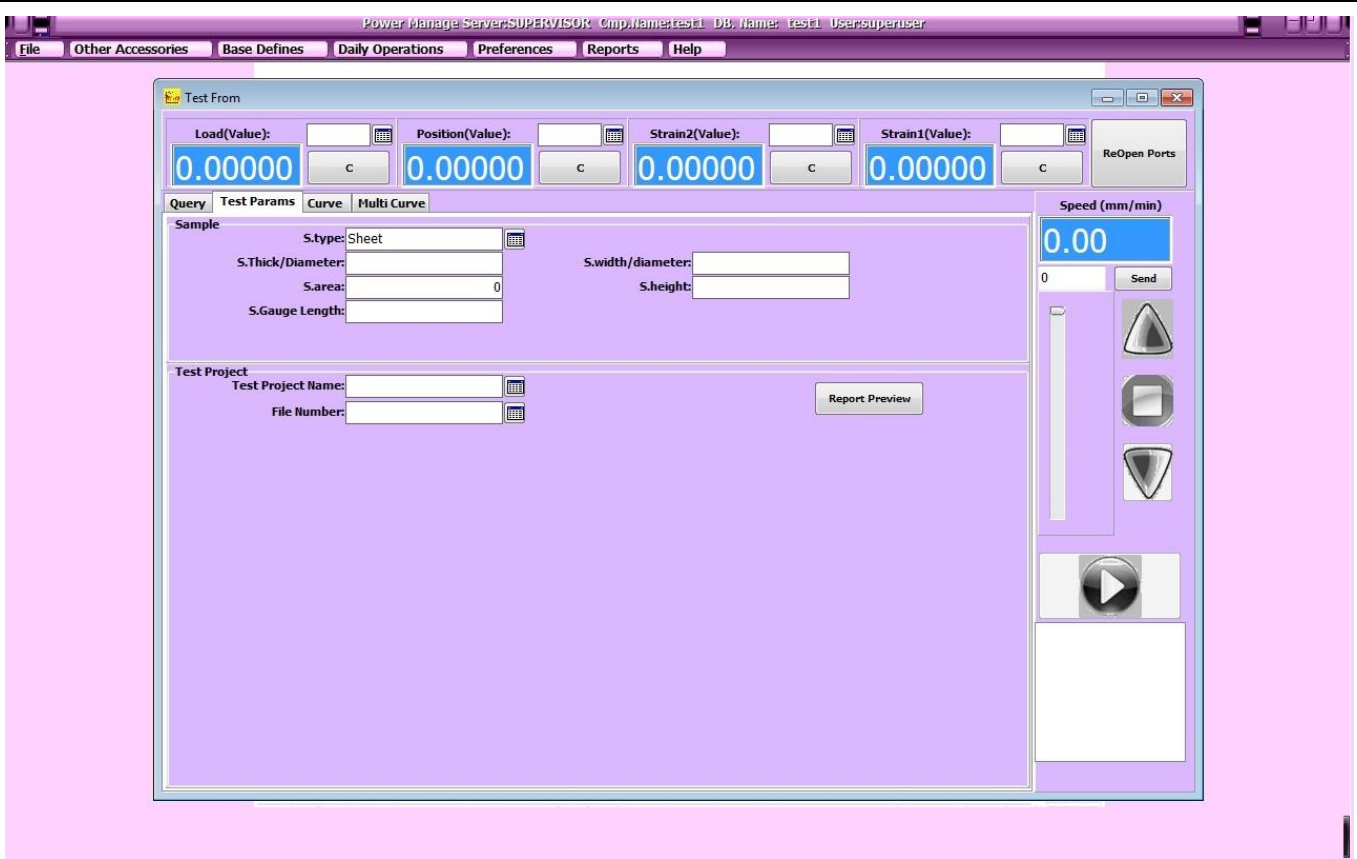
- انجام آزمون کشش و فشاری و خمش 3 و 4 نقطه

- قابلیت استفاده از اکستنسومتر در انواع مختلف جهت نمونه های متفاوت

- قابلیت استفاده از فیکسچرهای مختلف
- استفاده از لودسل دو جهته به منظور افزایش دقت و صحت آزمون عموماً از برندهای معتبر اروپایی و آسیایی
- کنترلر PID به روش **fussy controller** به منظور انجام بهتر آزمون مطابق استانداردهای معتبر جهانی
- اتصال دستگاه به کامپیوتر از طریق پورت **USB** و عدم استفاده از اینترفیس در کامپیوتر (کاربر می تواند در صورت نیاز با استفاده از رایانه قابل حمل دستگاه را راه اندازی و آزمون را انجام دهد).

### مشخصات نرم افزار:

- استفاده از نرم افزار **TEST Manager** به منظور کنترل دستگاه، انجام آزمون، جمع آوری اطلاعات، محاسبات، ذخیره و چاپ نتایج، رسم منحنی تنش - کرنش و محاسبه مدول و....
- قابلیت تعریف سطح دسترسی برای کاربران مختلف (**USER , Supervisor, Administrator**) به منظور جلوگیری از تغییرات ناخواسته
- قابلیت انجام کالیبراسیون دوره ای و سالانه
- قابلیت بازسازی لودسل غیر خطی (در صورت تکرارپذیری)
- قابلیت بازخوانی نتایج و استانداردهای ذخیره شده و انجام آزمون مجدد
- قابلیت تعریف استاندارد جدید و محاسبات جدید.
- ذخیره نتایج بر اساس نام دلخواه کاربر
- انتقال نتایج به فرمت اکسل (**excel**) ---- (سفارشی)
- مشاهده همزمان 4 منحنی در یک صفحه (با قابلیت تعریف توسط کاربر)
- رسم همزمان منحنی 5 نمونه (**sample**) در یک صفحه
- فرمتهای مختلف تعریف شده پیش فرض جهت چاپ نتایج به منظور سهولت کاربر (در صورت نیاز قابل تغییر و تعریف)



**مشخصات فنی:**

مدل	STA 104-STA 204, STA 304
ظرفیت	10kN,20kN,30kN
روش استاندارد	ISO 7500, Class 1 / Class 0.5
محدوده نیرو	0.2% - 100%FS / 0.4 - 100%FS
دقت نیرو	±1.0% / ±0.5%
رزولوشن نیرو	1/200000FS
دقت جابجایی	±0.50%
رزولوشن جابجایی	0.01mm
محدوده سرعت حرکت فک متحرک	0.001 ~ 500mm/min
دقت سرعت حرکت	within ±1.0% of set speed
ماکزیمم جابجایی	1000mm(1200mm optional)
فضای مفید تست	600 mm(پس از نصب فک مکانیکی)
عرض محدوده تست	420mm
ابعاد تقریبی	620×460×1530mm
ولتاژ برق ورودی	220V±10% AC, 50/60Hz, 400W / 1kW
وزن تقریبی	130 Kg