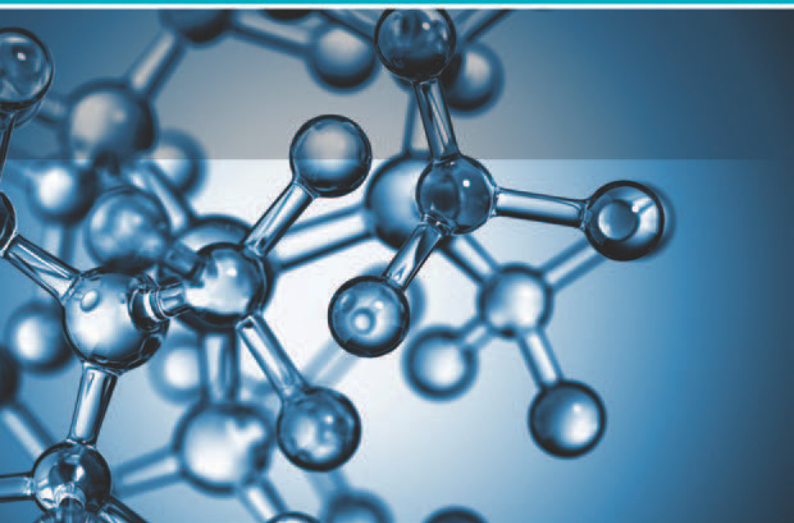


شرکت فرزانه آرمان

مستشار و در نوایند فرآورده ها و تجهیزات آزمایشگاهی

FARZANEH ARMAN CO.



FAR TEST

شرکت فرزانة آرمان

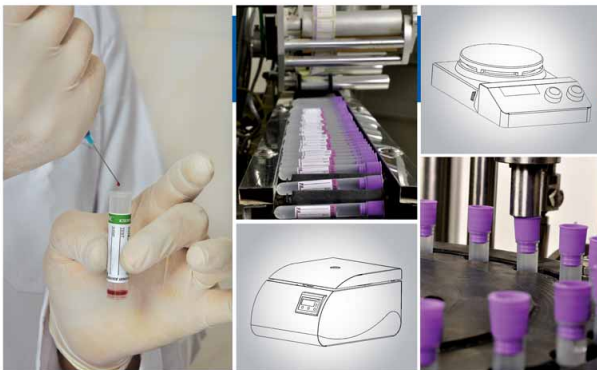
پیشرو در تولید فرآورده ها و دستگاه های آزمایشگاهی

FARZANEH ARMAN CO.

شرکت فرزانة آرمان به عنوان یکی از شرکت های پیشرو در حوزه تحقیقات و تولید محصولات آزمایشگاهی در سال ۱۳۷۸ با هدف تولید فرآورده های بیولوژیک آزمایشگاهی و تشخیص طبی در داخل کشور شروع به فعالیت نموده است. خط مشی مدیریت از آغاز تاسیس شرکت بر پایه خودکفایی با بهره گیری از دانش و توانمندی های نیروهای داخل کشور استوار بوده است. در این راستا، شرکت فرزانة آرمان بعنوان اولین تولید کننده لوله های خون گیری یکبار مصرف توانست گام مهمی در تامین نیاز آزمایشگاه های تشخیص طبی برداشته و در سال ۱۳۸۶ اقدام به راه اندازی یکی از بزرگترین و مجهزترین مراکز تحقیقاتی تولیدی در زمینه فرآورده های بیولوژیک آزمایشگاهی نموده است.

از جمله اهداف والای شرکت، حفظ رضایت مشتریان می باشد. در این راستا، این شرکت اقدام به استقرار سیستم مدیریت کیفیت تجهیزات پزشکی بر اساس استاندارد ISO 13485:2003 نموده است، زیرا ما اعتقاد داریم که کلید اصلی افزایش تولیدات و محصولات، حفظ کیفیت و جلب رضایت مشتریان است. در حال حاضر، گستره محصولات شرکت شامل سبد کاملی از محصولات مصرفی و یکبار مصرف، دستگاه های آزمایشگاهی و کیت ها و معرف های آزمایشگاهی می باشد.

در برنامه استراتژیک ۵ ساله چهارم شرکت، بهبود کیفیت و گسترش محصولات تولیدی در زمینه آزمایشگاه های تشخیص طبی، پزشکی و دارویی و صادرات محصولات به کشورهای دیگر قرار دارد. بنیان شرکت فرزانة آرمان بر اساس اصل بهبود مستمر استوار است تا همواره بتوانیم بهترین باشیم.





معرفی واحد های مرکز تحقیقات و تولید شرکت فرزانة آرمان :

مرکز تحقیقات و تولید شرکت فرزانة آرمان در زمره پیشرفته ترین و مجهزترین مراکز تولیدی کشور محسوب می گردد . این مرکز با زیر بنای ۳۰۰۰ متر مربع مطابق با اصول GMP بنیان نهاده شده است

واحد های مختلف مرکز تحقیقات و تولید مشتمل بر واحد مدیریت شرکت ، واحد امور اداری و مالی ، واحد فروش و بازرگانی ، واحد تحقیق و توسعه R&D ، سالن های تولید شماره ۱ ، ۲ ، ۳ و ۴ آزمایشگاه کنترل کیفیت ، آزمایشگاه های میکروبیولوژی سلولی-مولکولی ، بیوشیمی ، سالن کنفرانس ، کتابخانه و اسناد فنی ، انبار مواد اولیه و محصولات و ... می باشد .

شرکت فرزانة آرمان برای تولید ۳ گروه محصول برنامه ریزی نموده است.

- مجموعه لوله های خونگیری و بیکار مصرف
- دستگاه ها و تجهیزات آزمایشگاهی
- کیت ها و معرف های آزمایشگاهی

FARTEST

Blood Collection Test Tubes



FARZANEH ARMAN CO.



مجموعه لوله های خونگیری یکبار مصرف :

- جهت جمع آوری نمونه خون بیمار
- تولید شده با استفاده از دستگاه های اتوماتیک
- عدم نشستی خون ضمن بسته شدن راحت درب
- حاوی محلول های ضد انعقاد خون با دقت حجمی و کیفی بالا



لوله تست CBC حاوی EDTA K2 / K3

- لوله خونگیری یکبار مصرف مصرف
- حاوی ۵۰ میکرولیتر محلول ضد انعقاد EDTA K3 یا EDTA K2
- میزان خون نمونه ۲cc



لوله تست CBC نوزادی حاوی EDTA K2 / K3

- لوله خونگیری یکبار مصرف مصرف نوزادی
- حاوی ۲۵ میکرولیتر محلول ضد انعقاد EDTA K3 یا EDTA K2
- میزان خون نمونه ۱cc



لوله تست PTT - PT حاوی سیترات سدیم

- لوله خونگیری یکبار مصرف مصرف PT-PTT
- حاوی ۲۰۰ میکرولیتر محلول ضد انعقاد سیترات سدیم
- میزان خون نمونه ۱.۸cc



لوله لخته فاقد ماده ضد انعقاد

- لوله خونگیری یکبار مصرف لخته
- فاقد محلول ضد انعقاد جهت جمع آوری سرم
- میزان خون نمونه ۵cc



لوله تست ESR (سدیمان) حاوی سیترات سدیم

- لوله خونگیری یکبار مصرف مصرف ESR
- حاوی ۴۰۰ میکرولیتر محلول ضد انعقاد سیترات سدیم
- میزان خون نمونه ۱.۶cc



Low Speed Centrifuge

Laboratory Device Manufacturer , Innovative Technology



دستگاه های سانتریفوژ دیجیتال سرعت پایین

مشخصات فنی:

دارای نمایشگر دیجیتال سرعت دورانی و زمان کارکرد
 نمایش نیروی گریز از مرکز RCF
 قابلیت تنظیم شتاب دورانی شروع عملیات و پایان عملیات
 قابلیت تعریف ۱۰ برنامه مختلف
 دارای امکان سانتریفوژ کوتاه مدت



مشخصات طراحی و ایمنی

مجهز به حسگر ایمنی درب دستگاه
 مجهز به سیستم ترمز الکتریکی موتور
 مجهز به حسگر ایمنی بارگذاری بالانس
 طراحی مهندسی زیبا، کارآمد و ساده
 جنس محفظه داخلی: استیل ضد زنگ



دستگاه سانتریفوژ ۱۶ شاخه دیجیتال:

مدل: VS ۴۰۰۰ C

حداکثر سرعت دورانی: ۴۰۰۰ دور بر دقیقه

نوع روتور: آلومنیومی با ظرفیت ۴ باگت

حداکثر ظرفیت: ۱۶ × ۱۶ ml

وزن تقریبی: ۲۲ Kg

بیشینه مصرف برق: ۱۸۰۷۸

دارای باگت مخصوص لوله فالکون و لوله آزمایش



دستگاه سانتریفوژ ۲۴ شاخه دیجیتال:

مدل: VS ۴۰۰۰ D

حداکثر سرعت دورانی: ۴۰۰۰ دور بر دقیقه

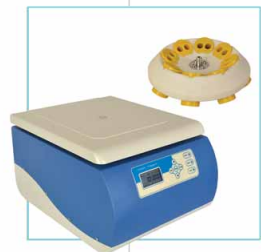
نوع روتور: آلومنیومی با ظرفیت ۶ باگت

حداکثر ظرفیت: ۲۴ × ۱۶ ml

وزن تقریبی: ۲۲ Kg

بیشینه مصرف برق: ۲۵۰۷۸

دارای باگت مخصوص لوله فالکون و لوله آزمایش



دستگاه سانتریفوژ ۱۶ شاخه دیجیتال

(با روتور زاویه ۳۵ درجه)

مدل: VS ۶۰۰۰ C

حداکثر سرعت دورانی: ۶۰۰۰ دور بر دقیقه

نوع روتور: اولتر اپلاست زاویه ثابت ۳۵ درجه

حداکثر ظرفیت: ۱۶ × ۱۶ ml

وزن تقریبی: ۲۲ Kg

بیشینه مصرف برق: ۳۲۰۷۸

دارای باگت مخصوص لوله فالکون و لوله آزمایش

FAR TEST

High Speed Centrifuge

Laboratory Device Manufacture, Inovative Technology

دستگاه های ساتریفوژ دیجیتال سرعت بالا

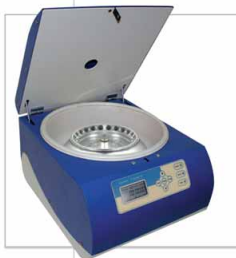
مشخصات فنی:

- دارای نمایشگر دیجیتال سرعت دورانی و زمان کارکرد
- قابلیت تنظیم نیروی گریز از مرکز RCF
- قابلیت تنظیم شتاب دورانی شرع عملیات و پایان عملیات
- قابلیت تعریف ۲۵ برنامه مختلف
- امکان نصب انواع روتورهای زاویه ثابت و متحرک
- دارای امکان ساتریفوژ کوتاه مدت



مشخصات طراحی و ایمنی

- مجهز به حسگر ایمنی درب دستگاه
- مجهز به سیستم ترمز الکتریکی موتور
- مجهز به حسگر بارگذاری بالانس
- طراحی مهندسی زیبا، کارآمد و ساده
- مجهز به سیستم شناساگر روتور جهت اعمال محدودیت سرعت
- برای روتورهای مختلف و حفظ ایمنی کاربران
- جنس محفظه داخلی: استیل ضد زنگ



دستگاه سانتریفیوژ دیجیتال:
 مدل: HS 1850
 حداکثر سرعت دورانی: ۱۸۵۰۰ دور بر دقیقه
 نوع روتور: زاویه ثابت و متحرک
 حداکثر ظرفیت: ۶x۵۰ ml
 وزن تقریبی: ۴۲ kg
 بیشینه مصرف برق: ۷۸ VA
 دارای سیستم هوشمند شناسگر روتور
 قابلیت نصب انواع روتورهای میکروتیوب،
 لوله فالکون و لوله آزمایش



دستگاه سانتریفیوژ دیجیتال یخچال دار:
 مدل: HS 1850 R
 حداکثر سرعت دورانی: ۱۸۵۰۰ دور بر دقیقه
 نوع روتور: زاویه ثابت و متحرک
 حداکثر ظرفیت: ۶x۵۰ ml
 دما: ۴۰+ تا ۱۰- درجه سانتی گراد
 وزن تقریبی: ۶۴ kg
 بیشینه مصرف برق: ۷۸ VA
 دارای سیستم هوشمند شناسگر روتور،
 قابلیت نصب انواع روتورهای میکروتیوب
 لوله فالکون و لوله آزمایش

No.5	No.4	No.3	No.2	No.1	مشخصات روتور دستگاه های سانتریفیوژ سرعت بالا
					حداکثر ظرفیت
4 * 50 ml	12 * 15 ml	6 * 50 ml	16 * 2ml/16 * 0.5ml	12 * 1.5/2 ml	حداکثر سرعت دورانی
4000 RPM	12000 RPM	11000 RPM	13000 RPM	18500 RPM	حد اکثر RCF
3000 g	13100 g	12500 g	16200 g	23800 g	

Large Capacity Centrifuge

Laboratory Device Manufacture, Inovative Technology

دستگاه های ساتریفوژ دیجیتال ظرفیت بالا

مشخصات فنی:

- دارای نمایشگر دیجیتال لمسی
- دارای پورت USB جهت دریافت اطلاعات عملیاتی دستگاه
- قابلیت تنظیم نیروی گریز از مرکز RCF و یا سرعت دورانی
- قابلیت تنظیم شتاب دورانی شروع عملیات و پایان عملیات
- قابلیت تعریف ۹۹ برنامه مختلف
- امکان نصب انواع روتورهای زاویه ثابت و متحرک

مشخصات طراحی و ایمنی

- مجهز به حسگر ایمنی درب دستگاه
- مجهز به سیستم ترمز الکتریکی موتور
- مجهز به حسگر ایمنی بارگذاری بالانس
- طراحی مهندسی زیبا، کارآمد و ساده
- مجهز به سیستم شناساگر روتور جهت اعمال محدودیت سرعت
- جنس محفظه داخلی: استیل ضد زنگ



دستگاه های سانتریفوژ دیجیتال ظرفیت بالا
مدل: FL ۵۰۰۰

حداکثر سرعت دورانی: ۵۰۰۰ دور بر دقیقه
حداکثر نیروی گریز از مرکز RCF: ۶۰۴۰g
نوع روتور : زاویه ثابت و متحرک
حداکثر ظرفیت: ۴x۱۰۰۰ ml
دارای صفحه کنترل لمسی ۷ اینچی
قابلیت تعریف ۹۹ برنامه مختلف
دارای پورت USB جهت دریافت اطلاعات عملیاتی
بیشینه مصرف: ۲۰۰۰VA
وزن: ۲۲۰kg

					حداکثر سرعت: ۵۰۰۰RPM حداکثر RCF: ۶۰۴۰g حداکثر ظرفیت: ۴x۱۰۰۰ml
4x14x15ml	4x5x50ml	4x3x100ml	4x500ml		
					حداکثر سرعت: ۵۰۰۰RPM حداکثر RCF: ۵۹۴۰g حداکثر ظرفیت: ۶x۵۰۰ml
6x7x15ml	6x3x50ml	6x100ml	6x250ml		
					حداکثر سرعت: ۵۰۰۰RPM حداکثر RCF: ۴۷۲۰g حداکثر ظرفیت: ۶x۵۰۰ml
6x7x15ml	6x3x50ml	6x100ml	6x250ml		

- امکان تنظیم سرعت دورانی و دما بصورت دیجیتال
- توان حرارتی مناسب با توزیع دمای یکنواخت
- توان مغناطیسی مناسب جهت اختلاط محلول
- دارای صفحه گرمکن به قطر ۱۵ سانتیمتر
- مقاوم در برابر مواد شیمیایی رایج



دستگاه هیتر استیرر دیجیتال

مدل: HPMA ۷۰۰

بازه سرعت دورانی: RPM ۱۰۰ تا ۱۸۰۰
 بازه تنظیم دما: ۵۰ تا ۳۰۰ درجه سانتیگراد
 توان حرارتی: ۷۰۰ وات
 حداکثر ظرفیت اختلاط: ۱.۵ لیتر



دستگاه هیتر استیرر دیجیتال مجهز به سنسور دمای محلول

مدل: HPMT ۷۰۰

بازه سرعت دورانی: RPM ۱۰۰ تا ۱۸۰۰
 بازه تنظیم دما: ۵۰ تا ۳۰۰ درجه سانتیگراد
 توان حرارتی: ۷۰۰ وات
 حداکثر ظرفیت اختلاط: ۱.۵ لیتر
 کنترل دمای دقیق محلول با استفاده از سنسور خارجی
 نوع سنسور دما: PT ۱۰۰
 دقت اندازه گیری دما: ± 1 درجه سانتی گراد



FARZANEH ARMAN CO.





دستگاه رولر میکسر:

مدل: RLMA001

اختلاط لوله حاوی محلول با حرکت چرخشی و نوسانی

سرعت چرخشی: ۳۳ RPM

دارای سینی جهت شستشوی آلودگی های زیر دستگاه

تعداد رول: ۵ عدد

توان مصرفی: ۴۰VA



دستگاه شیکر لوله

مدل: STA001

اختلاط لوله حاوی محلول با حرکت اوربیتالی

بازه سرعت چرخشی: ۲۵۰۰ RPM

توان مصرفی: ۵۰VA



کیت ها و معرف های میکروبیولوژی:

- کیت رنگ آمیزی گرم
- کیت رنگ آمیزی زیل نلسون
- کیت رنگ آمیزی اسپور
- کیت رنگ آمیزی کپسول
- کیت رنگ آمیزی آلبرت
- کیت معرف های MRVP
- معرف کواکس
- محلول لوگل
- روغن ایمرسیون

کیت های پاتولوژی

- کیت پرئودیک اسید شیف (PAS)
- کیت رنگ آمیزی رتیکلوم
- کیت رنگ آمیزی آهن
- کیت تری کروم انگل شناسی
- کیت تری کروم آسیب شناسی

- کیت سودان بلک
- کیت موسی کارمن
- کیت اسید فست - بافت
- کیت کنگورد (آمیلوید)
- کیت پراکسیداز

رنگ های سیتولوژی و همیتولوژی

- رنگ هماتوکسیلین هاریس
- رنگ OG 6
- رنگ EA50
- چسب اتلان (سیتولوژی)
- انوزین Y
- پارافین پاتولوژی

محلول های هماتولوژی

- رنگ کیمسا
- رنگ رایت
- رنگ رایت کیمسا
- معرف رتیکولوسیت

قرص بوگیر اتوکلاو :

- جهت از بین بردن بوی نامطبوع فرآیند اتوکلاو
- تعداد بسته بندی: ۱۰۰ عدد



■ آدرس: اصفهان - شهرک صنعتی نجف آباد ۲ - خیابان رازی
پلاک ۱ - مرکز تحقیقات و تولید شرکت فرزانه آرمان
تلفن: ۰۳۱-۴۲۶ ۹۵۵۵۰۴
کد پستی: ۸۵۸۵۱۶۵۱۶۵

■ دفتر تهران: خیابان کارگر شمالی - پالتار از فرصت شیرازی
خیابان مستعلی - پلاک ۲۶ - واحد ۱۰ - تلفن: ۰۲۱-۸۸۹۵۵۶۰۱

www.fartest.ir

info@fartest.ir