

شرکت فنی مهندسی لیزر پرتو پردازش مواد تهران

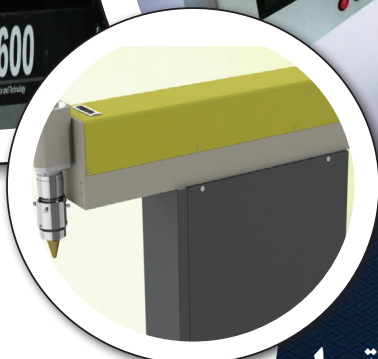
آدرس: تهران. بزرگراه فتح. از غرب به شرق. بعد از پل شیر پاستوریزه. خیابان عمار. پلاک ۱۵

تلفن: ۰۲۱-۶۶۶۱۹۶۹۱

موبایل: ۰۹۳۸۸۰۷۵۴۲۵

ایمیل: processlaser.parto@gmail.com

وب سایت: www.processlaser.com

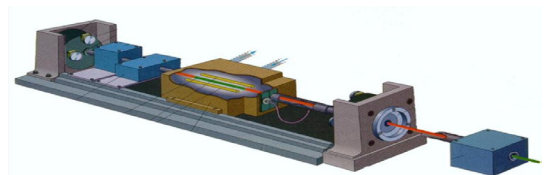
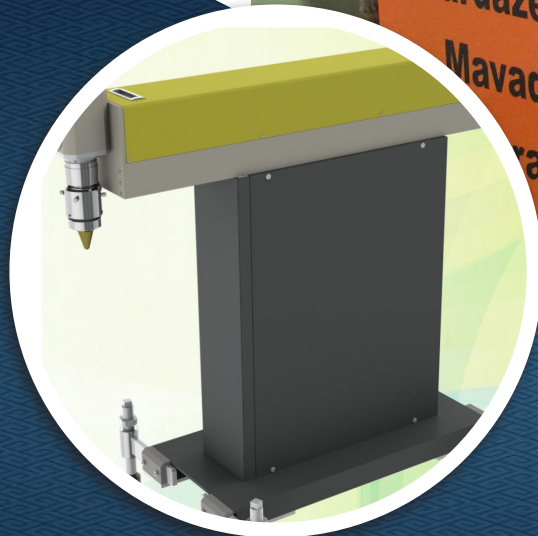
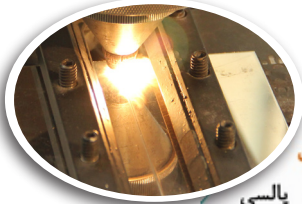


شرکت فنی مهندسی لیزر پرتو پردازش مواد تهران

مشخصات فنی لیزر های Nd:YAG پالسی		
نوع لیزر	۴۰۰ وات	۲۰۰ وات
توان ورودی	حداکثر ۱۰ کیلو وات	حداکثر ۴ کیلو وات
توان متوسط	۴۰۰ وات	۲۰۰ وات
قله توان پالس	۷ کیلو وات	۴.۵ کیلو وات
طول موج	۱۰۶۴ نانومتر	۱۰۶۴ نانومتر
پهنای پالس	۰.۲۵ تا ۲۰ میلی ثانیه (قابل تنظیم)	۰.۲ تا ۱۰ میلی ثانیه (قابل تنظیم)
فرکانس	۱ تا ۲۰۰ هرتز	۱ تا ۳۰ هرتز
قطر باریکه	۰/۳ تا ۰/۶ میلیمتر	۰/۲ تا ۰/۶ میلیمتر
لامپ	زنون دو عدد	زنون یک عدد
منبع تغذیه	سه فاز ۳۸۰ ولت	تک فاز ۲۳۰ ولت
سیستم خنک کننده	چیلر با آب خنک ساز	چیلر با آب خنک ساز

لیزر جوش و برش ۴۰۰ وات

این دستگاه لیزر از نوع Nd:YAG پالسی با پمپاژ لامپی است که برای جوش و برش انواع فلزات قابل استفاده می باشد. پارامترهای جوش با توجه به جنس فلزات، عمق و عرض ناحیه جوش، قابل تنظیم بوده و امکان انتقال باریکه لیزر بوسیله فیبرنوری بر روی قطعه کار یا میز CNC نیز وجود دارد.



شرکت فنی مهندسی لیزر پرتو پردازش مواد تهران

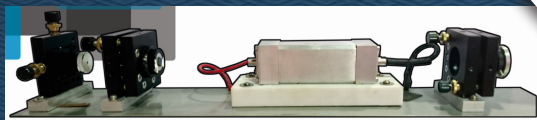
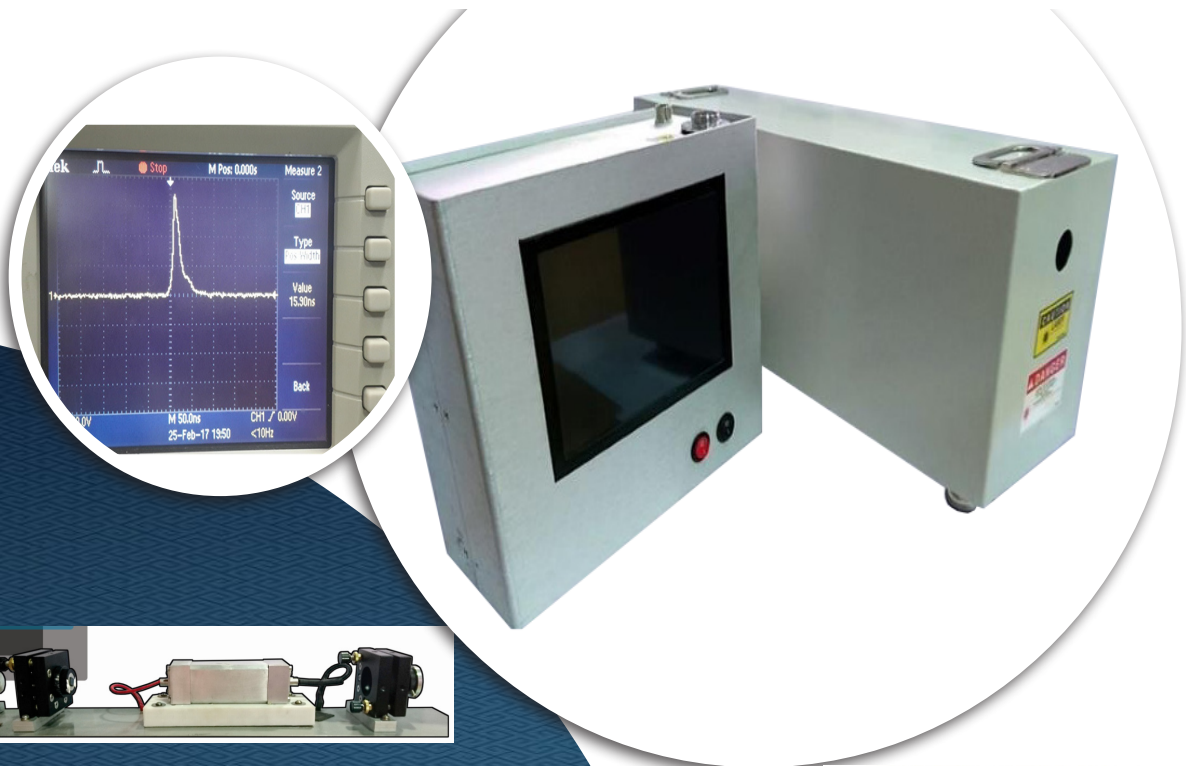
مشخصات فنی لیزر های فیبر صنعتی

فیبر ۱۰۰۰ وات	فیبر ۵۰۰ وات	نوع لیزر
۱۰۷۰ نانومتر	۱۰۷۰ نانومتر	طول موج
Random	Random	پلاریزاسیون
۱۰۰۰ وات	۵۰۰ وات	حداکثر توان لیزر
۱۰ نانومتر	۱۰ نانومتر	پهنای طیفی
Pulse/ CW	Pulse/ CW	مد عملکرد زمانی
$\leq 1/7$	$\leq 1/4$	فاکتور کیفیت باریکه M^2
۱۰۰۰ هرتز	۱۰۰۰ هرتز	فرکانس مدالاسیون توان
۱-۳٪	۱-۳٪	پایداری توان خروجی
۵-۱۵ متر QD آب خنک	۵-۱۵ متر QBH	مشخصات فیبر خروجی
چیلر آب خنک مدار بسته داخلی	چیلر آب خنک مدار بسته داخلی	سیستم خنک سازی (در صورت سفارش)



شرکت فنی مهندسی لیزر پرتو پردازش مواد تهران

مشخصات فنی لیزر Nd:YAG پالسی آموزشی	
نوع لیزر	لیزر پالس کوتاه IR و سبز
طول موج	۱۰۶۴ و ۵۳۲ نانومتر
انرژی پالس هارمونیک اصلی	$E \leq 100$ میلی ژول (انرژی در ده سطح قابل تنظیم)
انرژی پالس هارمونیک دوم	$E \leq 30$ میلی ژول (سطح انرژی در ده سطح قابل تنظیم)
پهنای پالس (FWHM)	$\cong 16$ نانوثانیه
فرکانس	۱-۱۰ هرتز قابل تنظیم
شکل باریکه	دایره‌ای
برق ورودی	۲۲۰ ولت (برق شهر)
خنک سازی	آب مقطر (سیکل بسته داخلی)
نوع پمپاژ	لامپی (یک لامپ زنون)



آدرس: تهران، بزرگراه فتح، از غرب به شرق، بعد از پل شیر پاستوریزه، خیابان عمار، پلاک ۱۵

تلفن: ۰۲۱ - ۶۶۶۱۹۶۹۱

موبایل: ۰۹۳۸۸۰۷۵۴۲۵

ایمیل: processlaser.parto@gmail.com

وب سایت: www.processlaser.com