

دستگاه تست کشش یونیورسال

STB - Series



ظرفیت دستگاه: 50,100 kN (5Tonf, 10Tonf)

کاربرد

به منظور بررسی خواص مکانیکی و کنترل کیفیت، بازرسی، آزمون‌های فیزیکی، تحقیقات مکانیکی، توسعه مواد در صنایع مختلف از قبیل: محصولات پلیمری (فیلم، ورق، لوله، پروفیل)، تست محصولات نساجی، صنایع سیم و کابل، کنترل کیفی انواع محصولات آهنی و غیرآهنی، تست پیچ‌ومهره و اتصالات فلزی، تست جوش، صنایع لاستیک و پلاستیک، کنترل کیفی محصولات کامپوزیتی، تست‌های کششی و فشاری گرم، تست و کنترل کیفی میلگرد و ورق فولادی، صنایع خودرو، صنعت نفت، صنایع غذایی، صنایع ساختمانی، صنایع مس و آلیاژهای وابسته، صنایع دارویی و ...

ویژگی ها

- دارای عملکرد سیستم بصورت سروالکتريکال (سروو موتور) با بکارگیری Ball Screw
- قابلیت انجام آزمون تست کشش (Tensile) ، فشار (Compression) و خمش (Bending) بر روی نمونه های تخت و گرد مطابق با استانداردهای بین المللی ASTM, DIN, EN, ISO, JIS
- قابلیت نصب انواع فک تخصصی و فیکسچرهای مختلف
- استفاده از لودسل دو جهته به منظور افزایش دقت و صحت آزمون عموماً از برندهای معتبر اروپایی و آسیایی
- مجهز به سنسور دقیق جابجایی برای اندازه گیری جابجایی کراس هد دستگاه
- کنترلر PID به روش fussy controller به منظور انجام بهتر آزمون مطابق استانداردهای معتبر جهانی
- اتصال دستگاه به کامپیوتر از طریق پورت USB و عدم استفاده از اینترفیس در کامپیوتر (کاربر می تواند در صورت نیاز با استفاده از رایانه قابل حمل دستگاه را راه اندازی و آزمون را انجام دهد)
- قابلیت کنترل سرعت و نیرو به صورت پیشرفته با متدهای (نرخ تغییر مکان ثابت، نرخ کرنش ثابت، نرخ نیرو ثابت، نرخ تنش ثابت و ...)
- نصب آسان انواع لودسل های ظرفیت کم جهت بالا بردن دقت اندازه گیری
- به صورت دو محفظه و دارای دو ستون
- قابلیت نصب انواع اکستنسنومتر جهت انجام آزمون
- دارای نرم افزار بسیار قدرتمند Power Manager به منظور کنترل دستگاه

مشخصات نرم افزار

- انجام آزمون، جمع آوری اطلاعات، محاسبات ذخیره و چاپ نتایج، رسم منحنی تنش - کرنش و محاسبه مدول و

گراف های معادل پس از انجام تست اصلی مانند Force-Extension, Stress-Elongation,

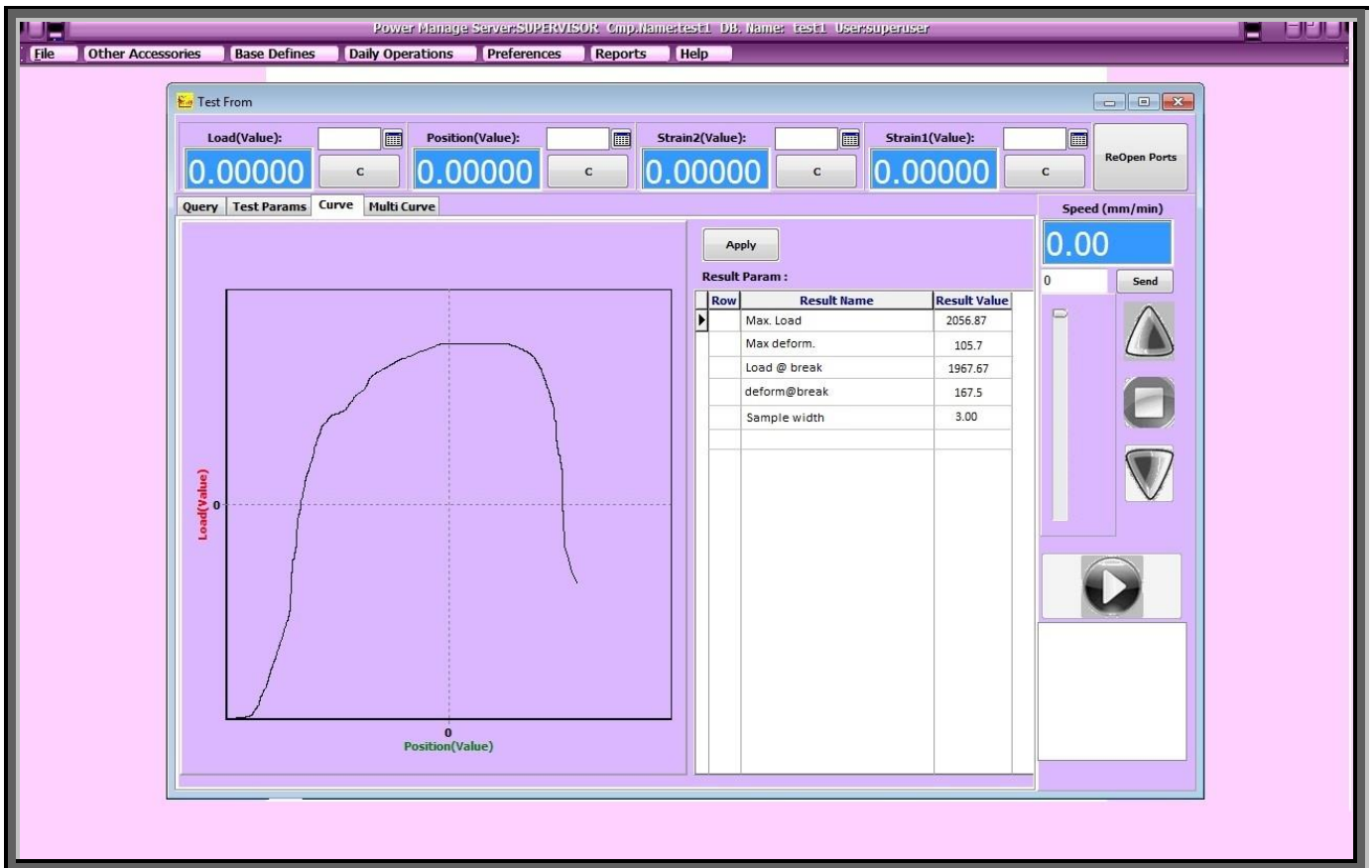
Force-Time, Extension-Time

- قابلیت تعریف سطح دسترسی برای کاربران مختلف (User, Supervisor, Administrator) به منظور جلوگیری

از تغییرات ناخواسته

- قابلیت انجام کالیبراسیون دوره ای و سالانه

- قابلیت بازسازی لودسل غیر خطی (در صورت تکرارپذیری)
- قابلیت بازخوانی نتایج و استانداردهای ذخیره شده و انجام ازمون مجدد
- قابلیت تعریف استاندارد جدید و محاسبات جدید.
- ذخیره نتایج بر اساس نام دلخواه کاربر
- انتقال نتایج به فرمت اکسل (excel) (سفارشی)
- مشاهده همزمان 4 منحنی در یک صفحه (با قابلیت تعریف توسط کاربر)
- رسم همزمان منحنی 5 نمونه (sample) در یک صفحه
- فرمت‌های مختلف تعریف شده پیش فرض جهت چاپ نتایج به منظور سهولت کاربر (در صورت نیاز قابل تغییر و تعریف)



مشخصات فنی (Technical Specification)

مدل دستگاه	STB-504	STB-105
ظرفیت	50kN (5Tonf)	100 kN (10Tonf)
روش استاندارد	ISO 7500 Class 1 - Class 0.5	
محدوده نیرو	1% - 100%FS - 0.5 - 100%FS	
دقت نیرو	±1.0% - ±0.5%	
رزولوشن نیرو	1/120,000 FS	
دقت جابجایی	±0.50%	
رزولوشن جابجایی	0.01mm	
محدوده سرعت حرکت فک متحرک	0.01~500mm/min	
دقت سرعت حرکت	within ±1.0% of set speed	
ماکزیمم جابجایی	1150mm	900mm
فضای مفید تست	750mm	500mm
عرض محدوده تست	420mm	
ابعاد تقریبی	775mm×660mm×1735mm	
ولتاژ برق ورودی	220V±10% AC, 50/60Hz, 400W/1kW	
وزن تقریبی	380Kg	