

Designer & Manufacturer of Engineering Teaching & Research Equipments On: Hydraulics / Fluid Mechanics / Irrigation Hydrology / Hydrometry & Automation

Tel: +98 41 3637 63 47 / Fax: +98 41 3637 0440

Mobile: +98 914 114 89 14 / +98 914 114 05 38

www.az-ashena-ab.com / azarashna\_ab@yahoo.com

# شرکت آذر آشنا آب

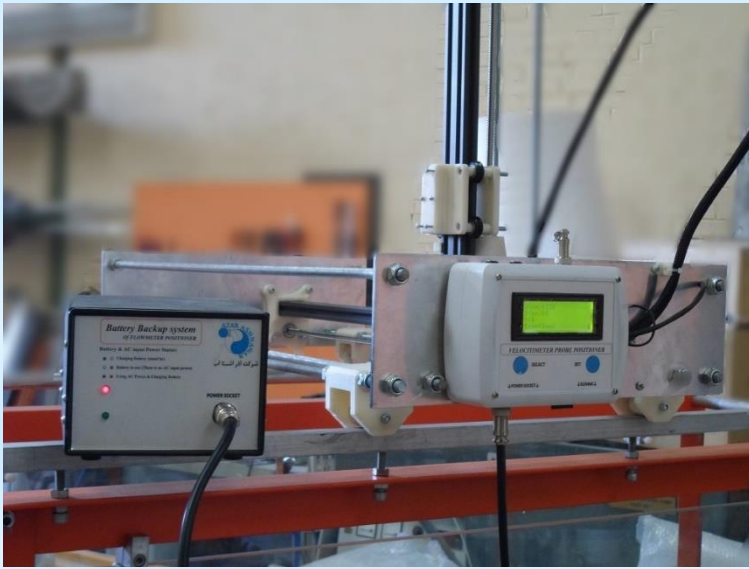
## Azar Ashna Ab co.



تهربیز ، کیلو متر ۳ جاده تهران ، جنب کافی شاپ وحید ، کوی گلستان ، انتهای کوی ، سمت چپ ، واحد چهارم  
کد پستی : ۵۱۶۹۱۵۵۳۸۱  
تلفن : ۴۷۰ ۶۳۳۶۳۷-۴۱  
همراه : ۳۸ ۵۵ ۱۱۴ ۰۹۱۴ / ۱۴ ۸۹ ۱۱۴ ۰۹۱۴  
فکس : ۴۴۰ ۳۶۳۷-۴۱

طراح و سازنده مدل‌های هیدرولیکی ، تجهیزات تحقیقاتی و آزمایشگاهی آموزشی در زمینه های : هیدرولیک / مکانیک سیالات / آبیاری / هیدرولوژی / اتوماسیون و اندازه گیری آب

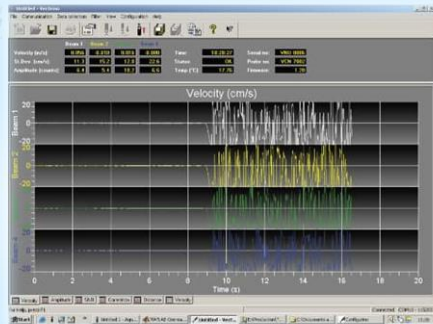
## پوزیشن اتوماتیک سه درجه آزادی ویژه سرعت سنج های تحقیقاتی



**شرح کارکرد :** این دستگاه شامل کالسکه الکترومکانیکی با سخت افزار، نرم افزار و رابط کامپیوتری مربوطه جهت استقرار پراب های سرعت سنج دستگاه در موقعیت های مکانی تعریف شده (طول، مقطع عرضی و عمق مشخص فلوم) جهت قرائت سرعت جریان در دو یا سه بعد و نیز عوامل مرتبط با صحت داده ها (صرفاً برای سرعت سنج های ADV) شامل انحراف معیار، نسبت سیگنال به نویز، درجه همبستگی داده ها، زمان و ... که از پنجره نرم افزار دستگاه ADV برای هر نقطه قرائت خواهند شد،

### مشخصات فنی :

- ✓ سیستم اتوماتیک جهت حرکت و استقرار سنسور سرعت سنج در راستای طول، عرض و عمق کانال
- ✓ امکان قرار گیری اتوماتیک در موقعیت تعیین شده توسط کاربر (نسبت به موقعیت Home)
- ✓ مجهز به استپ موتور و پولی های تایمینگ جهت افزایش دقت حرکت دستگاه در سه محور
- ✓ دارای ساختار مناسب جهت جلوگیری از ارتعاش سنسور
- ✓ دارای میکرو سوئیچ های تنظیم حدود مرزی حرکت دستگاه
- ✓ امکان تعیین پرید زمانی نمونه برداری و توقف دستی یا اتوماتیک
- ✓ دارای پورت USB جهت انتقال لحظه ای اطلاعات به کامپیوتر
- ✓ دارای نرم افزار مدیریتی جهت استخراج، ذخیره و نمایش لحظه ای داده ها
- ✓ امکان ورود مقادیر لحظه ای پراب ADV در هر برداشت جهت ارائه اطلاعات تکمیلی
- ✓ استخراج اطلاعات مربوط به سرعت و موقعیت در یک فایل اکسل
- ✓ دارای نرم افزار جهت پیکره بندی و کنترل حرکت دستگاه
- ✓ امکان حرکت در سه بعد
- ✓ ولتاژ کارکرد : 220VAC
- ✓ دارای دقت حرکت موتور در حد صدم میلی متر



X= 150  
 Y= 100  
 Z= 20  
 T= 10

100,100,100:2  
 120,100,100:2  
 150,100,100:2  
 150,100,20:2  
 150,100,20:10