

مشخصات فنی

دستگاه شامل یک پایه نگهدارنده، سنسور لیزری، برد الکترونیک و نرم‌افزار مربوطه است. دستگاه دارای یک سنسور لیزر مثلثی با بازه ۴ الی ۱۰ میلی‌متر و دقت ۱ میکرومتر می‌باشد.

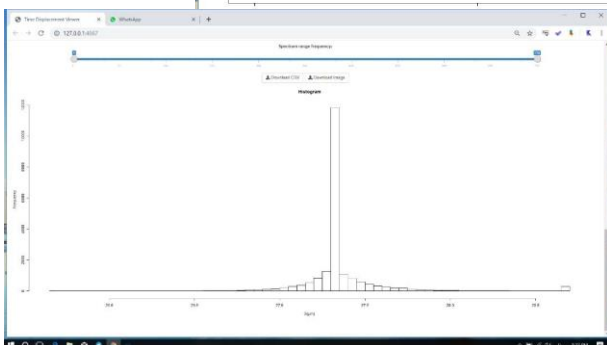
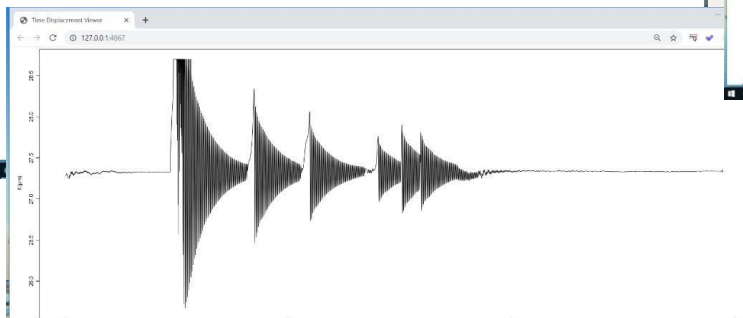
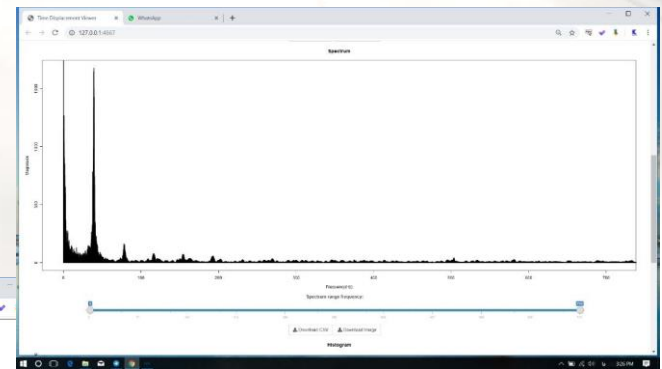
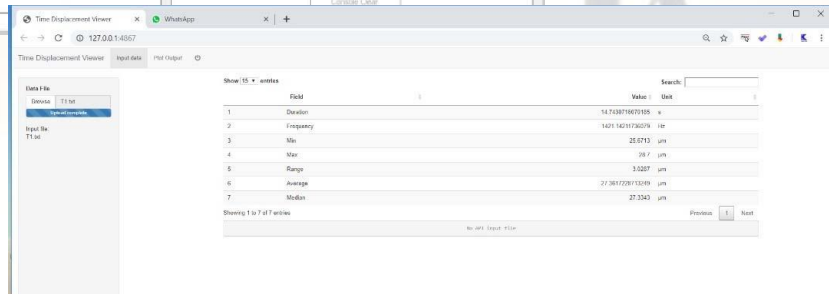
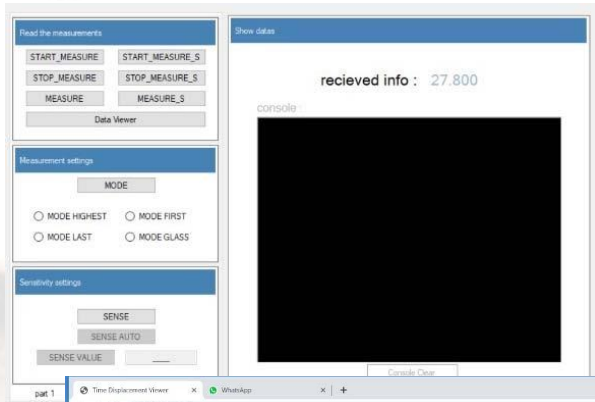
پایه نگهدارنده: پایه نگهدارنده توانایی استقرار، تغییر ارتفاع تا ۱۸۰ سانتی‌متر، تغییر زاویه و گردش حول محور (۳۶۰ درجه) خود را دارد. نرم‌افزار این دستگاه شامل نرم‌افزار برداشت داده و تحلیل داده می‌باشد و داده‌های خروجی آن شامل نمودار جابه‌جایی بر حسب زمان، مدهای نوسانی براساس سری فوریه (FFT) و فراوانی داده‌است که علاوه بر امکان ذخیره‌سازی تصویر، امکان ذخیره‌سازی داده‌های خام آن نیز میسر است.

برد الکترونیکی این دستگاه قادر به دریافت داده در بازه ۰٫۱ الی ۵۰۰۰۰ ثانیه می‌باشد.

دستگاه توانایی ثبت ۱۵۰۰ داده در ثانیه است.

دستگاه امکان محاسبه فرکانس تا ۷۰۰ هرتز را دارد.

بازه اندازه‌گیری این دستگاه بین ۴ الی ۱۰ میلی‌متر می‌باشد.



تهران، امیرآباد شمالی، خیابان شهسودم، پارک علم و فناوری دانشگاه تهران، ساختمان شماره ۲، واحد ۳۱۰، شرکت فناوری کهربا

کدپستی: ۱۴۳۹۸۱۳۱۴۴

تلفن: ۰۲۱۸۶۰۹۴۱۰۲ تلفکس: ۰۲۱۸۶۰۹۳۲۰۵

fanavari.kahroba@gmail.com

www.fanavari-kahroba.com