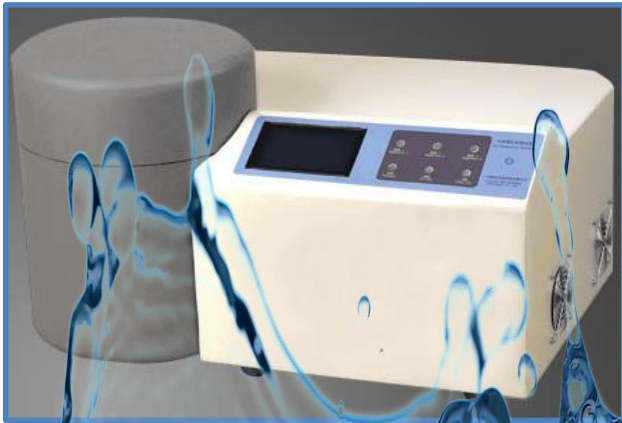


زالان شریف پارس

شرایط نگهداری دستگاه تراواسنج گاز ZGP104





شرایط نگهداری

دستگاه شما به نحوی طراحی و ساخته شده است که کمترین تأثیرپذیری از شرایط محیطی را داشته باشد ولی از آنجایی که این فرایند تحت خلاء صورت می‌گیرد و باید مدام در ارتباط با کپسول حاوی گاز هدف باشد، در کار با دستگاه محدودیت‌هایی وجود دارد.

- محدوده دمایی نگهداری دستگاه: ۱۰-۱۰۰- درجه سانتیگراد
- محدوده دمایی کار با دستگاه: ۱۰-۱۰۰- درجه سانتیگراد
- برق مصرفی: ۲۲۰ ولت تک فاز با سیم زمین
- توان برق مصرفی: کمتر از ۲۰۰ وات
- کیفیت گاز: عدم وجود رطوبت در گاز خروجی از کپسول
- بهترین فشار برای گاز رودی، ۳bar است.
- بدلیل امکان آسیب به اورینگ‌ها و اتصالات الاستیک، از قراردادن در محیط‌های با دمای بالای ۱۰۰°C (آون و غیره) خودداری شود.
- از آلوده شدن قطعات بالا و پائین به مواد خارجی بویژه چربی جلوگیری شود.
- بدلیل احتمال آسیب به لبه‌ها و ایجاد اختلال در آب بندی، حمل قطعات با احتیاط صورت گیرد.