

به نام خدا

کاتالوگ Mana-400-015 :

قبل از نصب و به کارگیری موتور به نکات ایمنی و حفاظتی زیر دقت کنید:

مقررات ایمنی باید قبل از نصب و موتور به صورت جدی انجام شوند تا از آسیب‌های احتمالی جلوگیری شود.

✓ نصب موتور باید تحت نظر افراد متخصص انجام شود چراکه این موتورهای الکتریکی دارای قطعات متحرک و خطرناکی می‌باشند که در صورت عدم رعایت نکات ایمنی، ممکن است آسیب‌های شدیدی به پرسنل و دستگاه وارد شود. بنابراین رعایت نکات ایمنی در هنگام نصب و راه اندازی الکتروموتور، می‌تواند ضامن سلامتی افراد و دستگاه‌ها باشد.

✓ قبل از نصب موتور، باید به یک سری نکات حمل و تحویل محموله توجه داشته باشیم. در ابتدا یک مکان مناسب دارای تهویه و زمین صاف برای الکتروموتور در نظر بگیرید. براساس ابعاد کلی و وزن آن، از یک ابزار مناسب جهت حمل و نقل استفاده کنید. جهت جلوگیری از آسیب به الکتروموتور، تمام بست‌ها و طناب‌ها را در هنگام حمل و نقل چک کنید. تمام عملیات حمل و جابه جایی را با احتیاط انجام دهید تا به دستگاه آسیبی وارد نشود. پس از تحویل باید بررسی کنید تا دستگاه کاملاً سالم باشد و ضربه‌ای نخورده باشد.

✓ موتورهای الکتریکی دارای قسمت‌های متحرک و خطرناکی هستند و در صورت کار با آن بدون حفاظ و پوشش ممکن است آسیب جدی به پرسنل وارد شود. بنابراین در هنگام نصب و راه اندازی آن باید تمام قسمت‌های متحرک و خطرناک داخل پوشش محافظ قرار بگیرند.

✓ سر کابل موتور و خروجی سیم پیچ‌ها باید کاملاً پوشیده باشند. تمام قسمت‌های متحرک مانند کوپلینگ‌ها، محورها و فن‌ها باید کاملاً محصور باشند. کار با موتور بدون پوشش ممنوع بوده و موجب آسیب رساندن به شخص می‌شود.

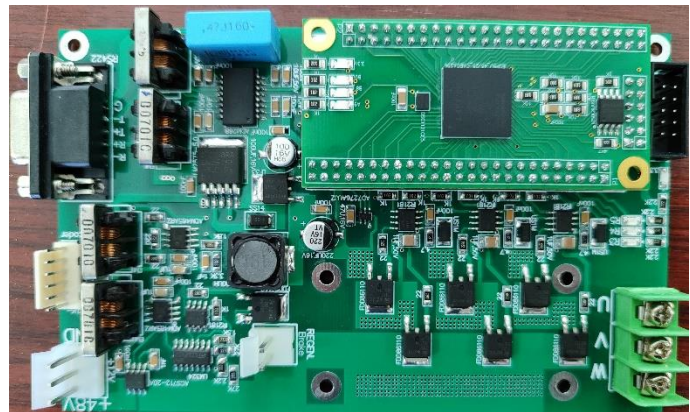
✓ قبل از راه اندازی به مقادیر وارد شده در جدول زیر توجه فرمایید. (چون این موتور گشتاور راه اندازی زیادی دارد، به جریان راه اندازی توجه کافی شود که به سیم پیچی‌ها آسیبی وارد نشود).

جدول ۱: پارامترهای نامی موتور

Model No.		Mana-400-015
Stall Torque (continuous)	Nm	60
Demag. Torque ( $\pm 25\%$ )	Nm	230
Rated Power	W	210-1800
Rated Voltage	V	48
Motor Constant	Nm/ $\sqrt{W}$	4.14-1.41
Elect. Time Constant	ms	6.2
Mech. Time Constant	ms	5.2
Thermal Resistance	$^{\circ}C/W$	0.3
Cogging Torque (max.)	Nm	0.42
Rotor Inertia	kg-m <sup>2</sup>	0.04
Poles		72
Winding Code		A
Winding Voltage		48-300
Peak Torque	Nm	114
Peak Current	A	30
Torque Constant ( $\pm 10\%$ )	Nm/A	5
No-Load Speed	RPM	380
Back EMF Constant ( $\pm 10\%$ )	V/kRPM	789
Resistance ( $\pm 12\%$ )	Ohms	1.9
Inductance ( $\pm 30\%$ )	mH	86
Weight	kg	14.5



شکل ۲: نمای روبرو موتور سروو



شکل ۱: مدار درایو موتور سروو اسکندر



شکل ۳: نمای از کنار موتور سروو



شکل ۴: نمای دیگری از موتور سروو