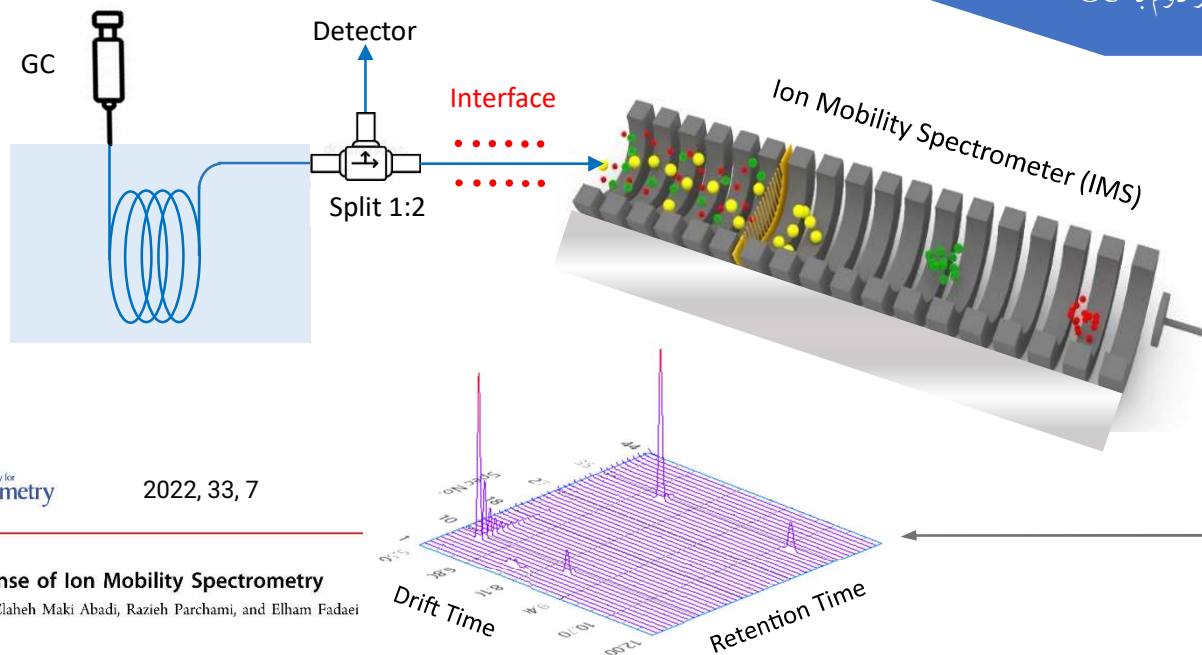


رابط و نرم افزار GC-IMS

افزایش چشم گیر توانایی آنالیز در آزمایشگاه
با افزودن آشکار ساز دوم به GC



Journal of the American Society for
Mass Spectrometry

2022, 33, 7

pubs.acs.org/jasms

Dynamic Response of Ion Mobility Spectrometry

Mahmoud Tabrizchi,* Elaheh Maki Abadi, Razieh Parchami, and Elham Fadaei

ارتقاء دستگاه GC به GC-IMS



شرکت تاف فناور پارس

شهرک علمی تحقیقاتی اصفهان، فناوری ۲، واحد ۱۱۹

تلفن ۰۳۱۳۳۹۳۲۲۵۰ یا ۰۹۱۳۰۹۶۹۱۴۷

www.toftech.ir toftech.ir@gmail

تاف فناور پارس

TOF Tech. Pars



مستقر در شهرک علمی تحقیقاتی اصفهان

ویژگی ها و قابلیت ها

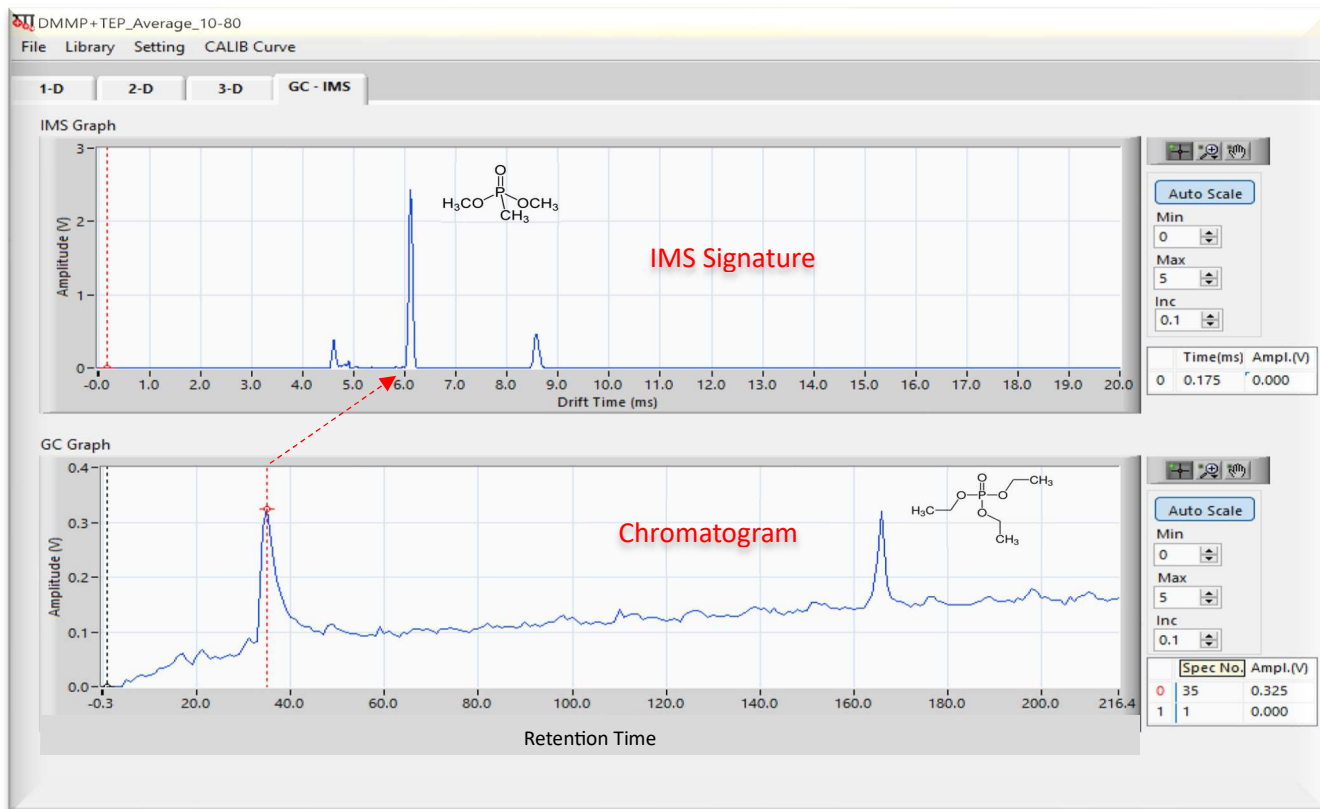
- سازگار با انواع دستگاه های GC
- نصب رایگان بر روی دستگاه GC شما
- امکان استفاده مستقل از آشکارساز فعلی و IMS یا همزمان
- امکان استفاده از پلاریته مثبت و منفی IMS به عنوان آشکارساز
- حساسیت بالا به ترکیبات الکترون خواه یا پروتون خواه
- امکان تنظیم دمای برای رابط
- منبع تغذیه مستقل برای رابط
- عدم نیاز به گاز خالص برای دتکتور IMS. فقط هوای تمیز
- نرم افزار جامع تجزیه و تحلیل داده ها برای بررسی دقیق نتایج
- امکان ساخت کتابخانه مواد استاندارد مورد نظر کاربر
- ایده آل برای آنالیز در مخلوط های پیچیده
- استفاده از اسپلیتر استاندارد Agilent

IMS بعنوان دتکتور دوم در دستگاه GC

آشکارسازهای متداول دستگاه GC، شامل: FID، TCD و ECD اطلاعاتی در مورد نمونه های خارج شده از ستون ارائه نمی دهند. آنها فقط به حضور یک ماده شیمیایی بدون توجه به ماهیت آن پاسخ می دهند. طیف سنجی تحرک یونی (IMS) به عنوان یک تکنیک تجزیه ای سریع قادر است به عنوان یک آشکارساز حساس به دستگاه GC قابلیت شناسایی مواد را اضافه کند. کوپل IMS و GC نه تنها قدرت جداسازی را افزایش می دهد، بلکه تمایز بین نمونه های همزمان خارج شده از ستون را نیز ممکن می سازد، و اطلاعات ارزشمندی را جهت شناسایی ترکیبات ناشناخته در اختیار ما قرار می دهد. علاوه بر این، دستگاه IMS به اکثر مواد شیمیایی مهم مانند داروها، سموم، VOCs و TICS بسیار حساس است.

شناسایی مواد خارج شده از ستون با دستگاه IMS

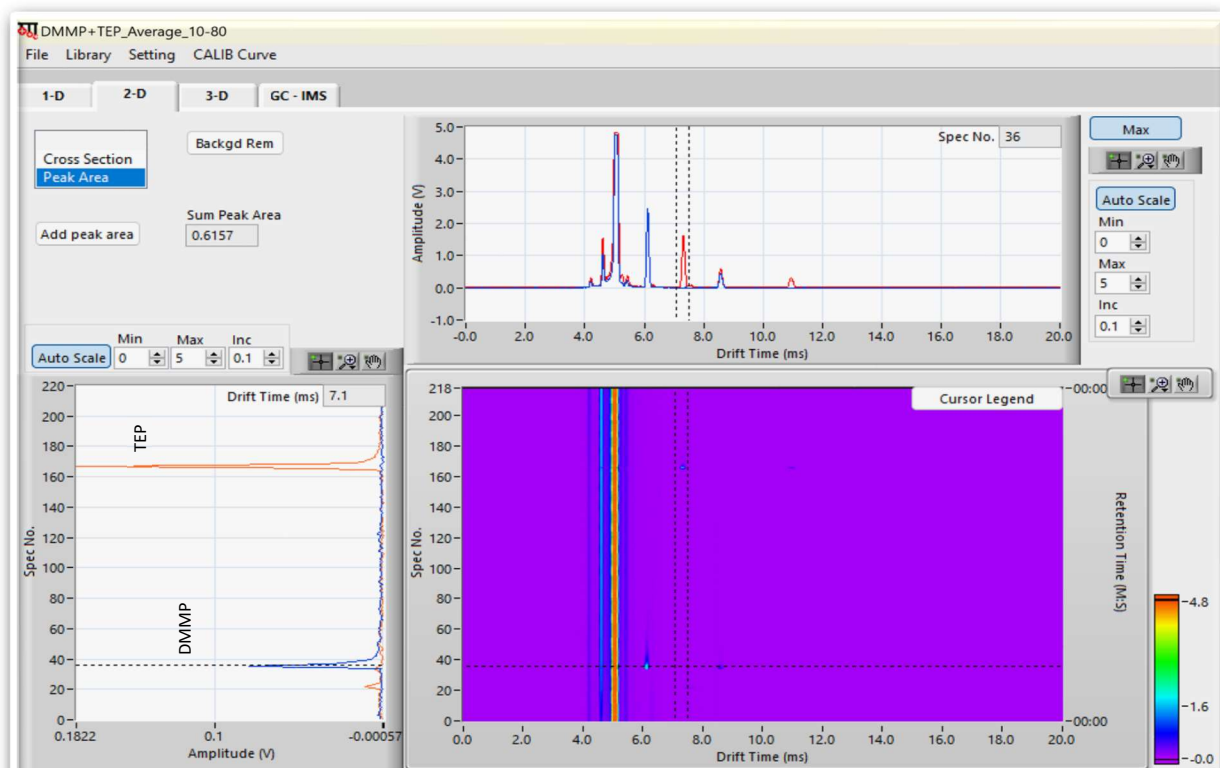
هر پیک GC یک طیف IMS خاص دارد که الگوی منحصر به فردی از یک ترکیب شیمیایی بدست می دهد. شناسایی آنالیت از طریق مقایسه طیف با کتابخانه ی نمونه های استاندارد به دست آید.



تاف فناوری پارس

TOF Tech. Pars

افزودن بعد دوم برای آنالیز



جزئیات فنی

LabVIEW, Windows

نرم افزار

۳۰ سانتی متر

طول واسطه

۱۲ میلی متر

قطر واسطه

PTFE و نسوز

جنس

۲۵ تا ۲۰۰ درجه سانتیگراد

محدوده دمایی

۲۵ وات، ۲۴ ولت

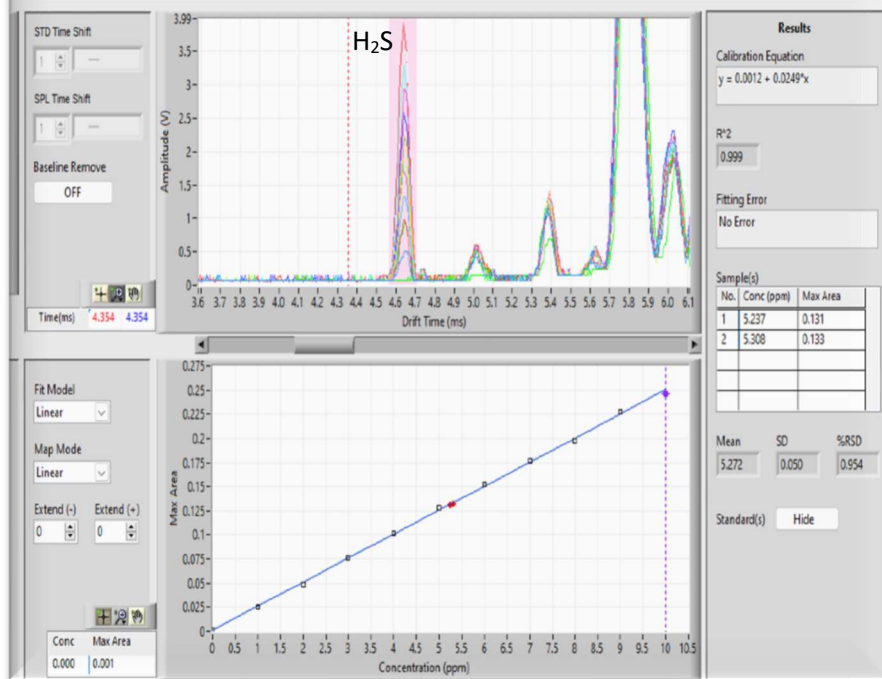
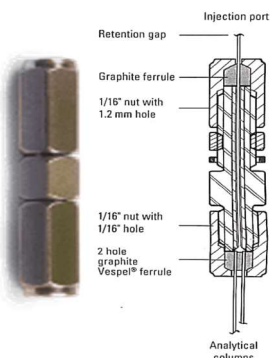
توان هیتر

۲۲۰ ولت

ولتاژ ورودی

Agilent

اسپلیتر



شرکت تاف فناوری پارس

شهرک علمی تحقیقاتی اصفهان، فناوری ۲، واحد ۱۱۹

تلفن ۰۹۱۳۰۹۶۹۱۴۷ یا ۰۳۱۳۳۹۳۲۲۵۰

www.toftech.ir toftech.ir@gmail

تاف فناوری پارس

TOF Tech. Pars