

طراحی و اجرای سکوبندی آزمایشگاه:

یک آزمایشگاه از لحاظ فضای کاربردی قسمت کوچکی از یک مجموعه تولیدی و تحقیقاتی می باشد. بااین وجود یکی از قسمتهای مهم تمامی مراکز تحقیقاتی محسوب می شود. بنابراین کیفیت و کارایی کل مجموعه به این بخش مهم بستگی دارد و این امر محقق نمی شود جز بابه بکارگیری تمامی دانش ها و استانداردهای روز جهان.

شرکت کارن پویا نوآور مفتخر است با بهرمندی از پشتوانه علمی و با استفاده از کادری متخصص و فعال و آگاهی کامل از تمامی استانداردها و باهدف ارتقا سطح کیفی و عرضه مطلوب خدمات اقدام به طراحی و اجرای پروژه های سکوبندی نموده است. طراحی و اجرای پروژه های سکوبندی آزمایشگاه طبق آخرین استاندارد های GLP

-گزیده های اجرای شرکت کارن پویا نوآور

1-ساخت سکوهای آزمایشگاهی شامل:

-میزهای آزمایشگاهی یکطرفه و دوطرفه

-کابینت های دیواری و ایستاده و میز ترازو

-هودهای شیمیایی و میکروبیولوژی

-هود لامینار

-تولید انواع سینک در ابعاد مختلف جهت میزهای کنار وسط و هود شیمیایی

-دوش و چشم شور اضطراری

-کابین های نگهداری مواد شیمیایی

-ملزومات استیل آزمایشگاهی

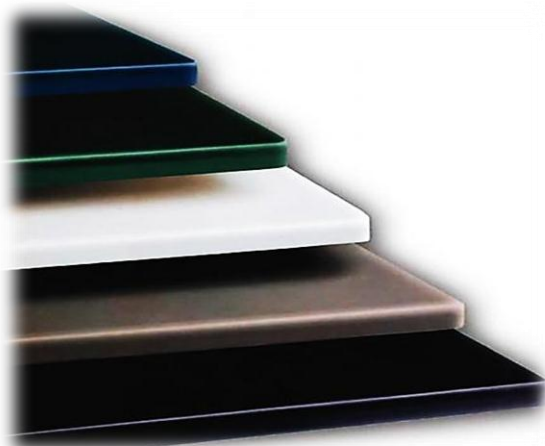
مشخصات فنی سکونندی آزمایشگاه

- 1- اسکلت میز ساخته شده به صورت پایه و کلاف از پروفیل آهنی 30*30 میلی متر اندود با رنگ الکترواستاتیک که به وسیله پیچ و مهره فولادی نمره 10 به یکدیگر اتصال پیدا می نمایند و پایه های قابل تنظیم جهت، تراز نمودن سطح کاری
- 2- بدنه کابینت ها و کشوها از جنس چوب MDF به ضخامت 16 میلی متر با روکش ملامینه سفید به همراه نوار لبه از جنس PVC به ضخامت 0/6 میلی متر یا PVC
- 3- درب کابینت ها و کشوها از جنس چوب MDF به ضخامت 16 میلی متر با روکش دوطرفه از جنس HPL سفید رنگ به ضخامت 0/9 میلی متر و نوار درب ها از نوع نوار PVC به ضخامت حداقل 2 میلی متر یا PVC
- 4- رویه از سنگ گرانیت یا سرامیک 80*80 سانتی متر خارجی یا صفحات آکریلیک نصب شده روی MDF خام به ضخامت 16 میلی متر و دور صفحه از جنس همان سنگ با ابزار خورده به ضخامت 10 میلی متر.
- 5- در طول 100 الی 200 سانتی متر جای پا برای نشستن می باشد. لازم به توضیح می باشد که انتها جاپاها با MDF به ضخامت 16 میلی متر با روکش ملامینه دو رو سفید و در قسمت های که پشت آنها شیرهای تاسیساتی قرار می گیرد به صورت درب دار با لولای گازوری نوع مرغوب استتار گردیده است.
- 6- لوله کشی مخصوص تجهیزات گازوآب و سایر تجهیزات از لوله فشار قوی، لوله کشی فاضلاب از نوع PVC می باشد. نوع سیمهای برق 3*2/5 برای یک فاز و 4*2/5 برای سه فاز است.
- 7- دستگیره درب ها به انتخاب کار فرما می باشد.
- 8- ریل کشوها از نوع ترمزدار خارجی با بلبرینگ تفلونی کم صدا و لولای درب ها از نوع گازوری نمره 35 می باشد. چنانچه در طراحی و جانمایی آزمایشگاه ها به موارد خاص از نظر نوع کاربری آنها مانند (شیمی بیوشیمی- میکروبیولوژی- خاکشناسی- جانوری- فیزیولوژی- هماتولوژی و غیره) برخورد شود در آن صورت با مشورت هماهنگی با کارفرما نوع مناسب تجهیزات در نظر گرفته خواهد شد. در صورت انتخاب رویه سرامیک توسط کارفرما:
- رویه میزها از جنس سرامیک طوسی رنگ ضد اسید خارجی با ضخامت تقریبی 1 سانتی متر (80*80 سانتی) می باشد. در لبه جلو میزها از زهواره PVC استفاده می گردد.
- جهت زیر سازی سرامیک رویه میزها از چوب MDF خام به ضخامت 22 سانتی استفاده می گردد.
- جهت درزبندی بین سرامیک ها از مواد ضد آب و ضد اسید یا سیلیکون استفاده می گردد.
- کابین ها در 3 تیپ ساخته می شوند : 2. درب 1. درب و 1. کشو
- عمق کابینت ها 50 سانتی و ارتفاع کابینت ها 64 سانتی متر





رویه ها:



رویه سنگی :

یکی از مشخصه های خاصی که برای آزمایشگاهها ضروری است و مورد استفاده قرار میگیرد خاصیت همگن بودن رویه کار است، به نحوی که هیچ امکانی برای نفوذ مایعات نداشته باشد. ساختار ملکولی سنگ به صورت ساکن است، و دارای مقاومت بسیار بالا در برابر مواد شیمیایی و گرما است. به گونه ای که حتی در برابر شعله مستقیم آتش ترک نمی خورد. این رویه ها (صفحه ها) در سایزهای بزرگ موجود است بنابراین آزمایشگاهها میتوانند با تعداد محدودی از اتصالات طراحی شوند. این نوع رویه ها بیشتر برای آزمایشگاه های شیمی، فیزیک و زمین شناسی پیشنهاد میشود. (ضخامت سنگ: 30 میلی متر)

گرانیت طبیعی :

یکی از مشخصه های خاصی که برای آزمایشگاهها ضروری است و مورد استفاده قرار میگیرد خاصیت همگن بودن رویه کار است، به نحوی که هیچ امکانی برای نفوذ مایعات نداشته باشد. گرانیت طبیعی در برابر انفعالات شیمیایی مقاوم میباشد. این نوع رویه ها بیشتر برای آزمایشگاه های شیمی، فیزیک و زمین شناسی پیشنهاد میشود. (ضخامت گرانیت طبیعی: 20-30 میلی متر)

گرانیت مصنوعی :

یکی از مشخصه های خاصی که برای آزمایشگاهها ضروری است و مورد استفاده قرار میگیرد خاصیت همگن بودن رویه کار است، به نحوی که هیچ امکانی برای نفوذ مایعات نداشته باشد. گرانیت مصنوعی در برابر انفعالات شیمیایی مقاوم میباشد. به راحتی تمیز میشود و در برابر ضد عفونی کننده ها، شوینده ها، آب میوه ها و رنگ ها مقاوم، ضد باکتری و غیر قابل اشتعال می باشند. این رویه ها در سایزهای بزرگ موجود است بنابراین آزمایشگاهها میتوانند با تعداد محدودی از اتصالات طراحی

شوند. این نوع رویه ها بیشتر برای آزمایشگاه های زیست شناسی پیشنهاد میشود. (ضخامت گرانیت مصنوعی: 30-15 میلی متر)

سرامیک ضد اسید :

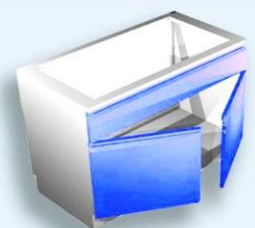
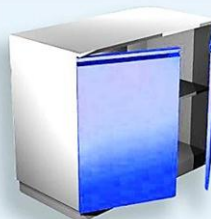
یکی از مشخصه های خاصی که برای آزمایشگاهها ضروری است و مورد استفاده قرار میگیرد خاصیت همگن بودن رویه کار است، به نحوی که هیچ امکانی برای نفوذ مایعات نداشته باشد. سرامیک ضد خوردگی با مقاومت بالا در برابر واکنش با اسیدهاست. پنل های سرامیکی در اندازه های 80*80 موجود است که مفاصل آنها میتوانند با سیلیکون ضد باکتری پوشانده شوند. این نوع رویه ها بیشتر برای آزمایشگاه های شیمی، فیزیک و زمین شناسی پیشنهاد میشود. (ضخامت سرامیک: 10 میلی متر)

لمینت فشرده :

انفعالات شیمیایی نمی توانند باعث بوجود آمدن خط و خش بروی صفحه کار شوند؛ رویه ضد خش بوده و در برابر گرما و ضربه مقاومند و همه این ویژگی ها باعث میشوند که رویه کار برای مدت طولانی ظاهر خود را حفظ کند. در محیط هایی که بهداشت از اهمیت ویژه ای برخوردار است لمینت فشرده بهترین انتخاب میباشد. لمینت فشرده کاملاً غیر قابل نفوذ میباشد به گونه ای که تمامی مواد مورد استفاده در آزمایشگاهی مانند: بیوشیمی و پزشکی، رادیوایزوتوپ، بافت انسان، نمونه خون و باکتری نمیتوانند در آن نفوذ کنند. این رویه ها در سایزهای بزرگ موجود است. بنابراین آزمایشگاهها میتوانند با تعداد محدودی از اتصالات طراحی شوند. این نوع رویه ها بیشتر برای آزمایشگاه های زیست شناسی پیشنهاد میشود. (ضخامت سرامیک: 13-16 میلی متر)

کابینت ها:

تعهد نسبت به کیفیت طراحی اجزا سکوها قابل مشاهده است. در طراحی آزمایشگاهها از بهترین مواد موجود در بازار استفاده و MDF بکار رفته در سکوها با HPL پوشانده میشود که این پوشش 0/9 میلی متری باعث مقاومت کابینت در برابر مواد شیمیایی خواهد شد. ریل تمامی کشوها دارای ساچمه های لسیار روان میباشد که باعث کاهش صدا در کشوها می شود و این ترکیب میتواند به خوبی نیازهای آزمایشگاهی با تکنولوژی بالا را برآورده سازد.



کابینت های دیواری:

کابینت های دیواری از ورق های MDF با ضخامت 16 میلی متر ساخته شده اند که با HPL (به ضخامت 0/8 میلی متر) پوشیده شده اند. کابینت های دیواری به عمق 300 میلی متر هستند که به طور استاندارد دارای یک طبقه متحرک می باشند. تعداد طبقات وابسته به ارتفاع کابینت میتوانند سفارش داده شوند.

