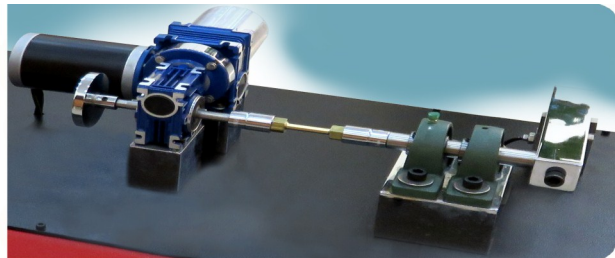




مجموعه آموزشی مونتاژ تاسیسات و برق



RA 232

مجموعه آموزشی مونتاژ لوله کشی

آزمایشهای قابل انجام

- طراحی و استفاده از شیرها ، فیتینگ و اجزای مختلف یک سیستم لوله کشی
- آشنایی با نقشه خوانی و اطلاعات فنی
- آشنایی با نحوه راه اندازی و تست کارایی یک سیستم

توضیحات

در این مجموعه با استفاده از لوله های فولادی در اندازه های مختلف ، اتصالات و شیرآلات ، می توان با فرآیند نقشه خوانی ، مونتاژاتصالات و شیرآلات آشنا شد .
با استفاده از این مجموعه آموزشی اسمبل خطوط لوله طبق دیگرام های ارائه شده می باشد. کاربرد طی چند مرحله که شامل جمع آوری اطلاعات، نقشه کشی و تحلیل نقشه ها، تصمیم نهایی، اجرا ، چک و ارزیابی است، به تمرین عملی دروس تدریس شده می پردازد.
پس از مونتاژ سیستم موردنظر با استفاده دستگاه (ست آموزشی نصب و راه اندازی پمپ) می توان کارکرد لوله کشی را مورد بررسی قرار داد.

مشخصات دستگاه

- استراکچر جهت نصب لوله و اتصالات
- لوله فولادی بش خورده به همراه فلنج ها
- شیرهای کنترلی و تکضرب
- اتصالات شامل زانویی، سه راهه، ردیوسرو.....

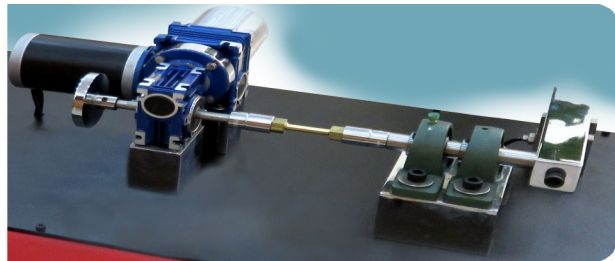
info@radmansanatco.com تلفن: ۰۷۱۳۶۲۵۹۳۰۴

www.radmansanatco.com ۰۷۱۳۶۲۴۳۴۲۴

مطالب و تصاویر به منظور آشنایی با نوع محصول می باشد.
استفاده از مطالب و تصاویر با ذکر منبع بلا مانع می باشد.



مجموعه آموزشی مونتاژ تاسیسات و برق

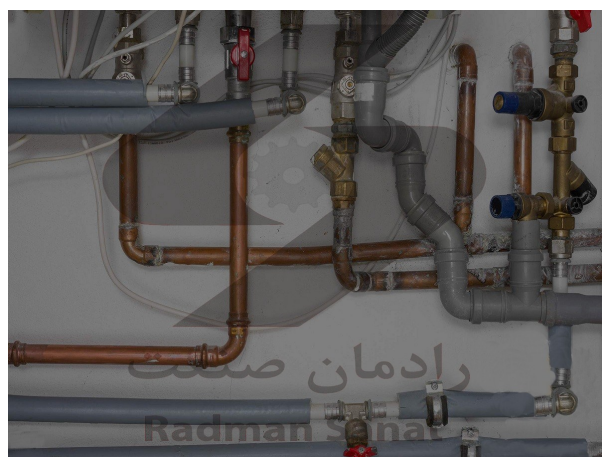


ابعاد و وزن دستگاه

- ابعاد دستگاه به میلیمتر: $850 \times 850 \times 750$ L x w x h
- وزن دستگاه: 70 Kg

شرایط محیطی و ملزومات تاسیساتی

- دمای مطلوب ۱۰-۳۰ درجه سانتی گراد
- رطوبت: ۱۵٪-۸۰٪



تلفن: ۰۷۱۳۶۲۵۹۳۰۴

info@radmansanatco.com

۰۷۱۳۶۲۴۳۴۲۴

www.radmansanatco.com

مطالب و تصاویر به منظور آشنایی با نوع محصول می باشد.

استفاده از مطالب و تصاویر با ذکر منبع بلا مانع می باشد.