

قابلیت های ویژه دستگاه

- سرعت در انجام عملیات اسکن
- ابعاد بزرگ آشکارساز
- نرم افزار قدرتمند و بومی
- نشستی پرتو بسیار پایین
- قابل کاربرد در خطهای کنترل کیفی
- کاربری آسان در سیستم های تصویربرداری آزمایشگاهی
- قابل کاربرد در سیستم اتوماسیون صنعتی
- ثبت تصاویر تک و دو انرژی
- قابلیت تشخیص جنس مواد

اجزاء دستگاه

دستگاه تصویربرداری قابل حمل شامل پنل آشکارساز، مولد پرتو ایکس ۱۲۰ kV، لپ تاپ، نرم افزار اختصاصی فاتح، باتری، شارژر، پایه آشکارساز، چمدان بسته بندی می باشد. سه پایه، باتری و شارژر اضافه، اسلایدر، پایه مولد پرتو ایکس از جمله موارد سفارشی می باشند.



معرفی دستگاه

دستگاه اسکنر پرتو ایکس قابل حمل یک سیستم کمک بازرسی می باشد، که می تواند تصویر ایکس از اجسام را ارائه دهد. این دستگاه از یک مولد پرتو ایکس و یک پنل آشکارساز جاروبگر خطی تشکیل شده است.

ویژگی های متمایز این دستگاه قابل حمل بودن آن بوده و امکان تصویربرداری بصورت بی سیم را برای کاربر فراهم می آورد. کاربر با استفاده از کامپیوتر همراه این دستگاه می تواند ضمن بازبینی تصاویر اجسام، نسبت به ارزیابی و تحلیل محتویات داخل آن اقدام نماید.

کاربردها

از جمله کاربردهای دیگر این دستگاه می توان به موارد زیر اشاره کرد:

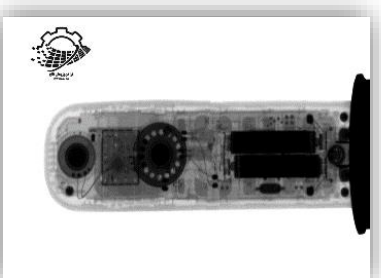
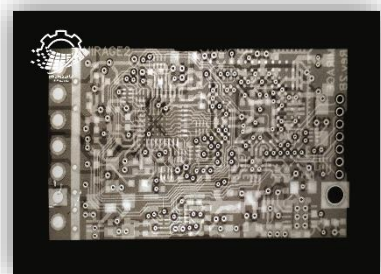
- تست های غیر مخرب در صنایع و آزمایشگاه ها
- رادیولوژی حیوانات و موجودات زنده
- تصویربرداری دو بعدی از بردهای الکترونیکی و قطعات مکانیکی
- تصویربرداری دو بعدی از بافت های موجودات زنده و غیر زنده
- ...



آدرس: قم - بلوار الغدیر - پارک علم و فناوری استان قم

تلفکس: ۰۲۵۳۲۸۶۰۲۷۰

مشخصات فنی



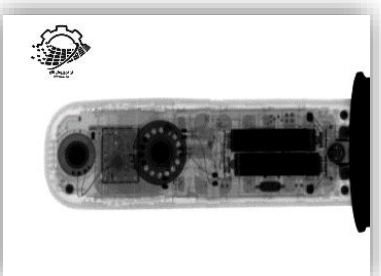
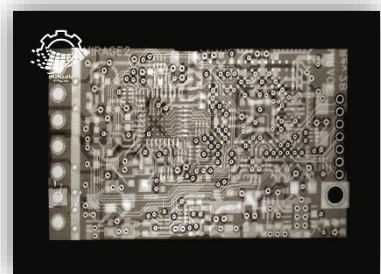
مشخصات پنل آشکارساز

38AWG (0.1 mm)	رزولوشن آشکارساز
0.8 mm	تفکیک پذیری فضایی
5s to 300s	زمان اسکن
850mm*550mm*50mm	ابعاد آشکارساز
600mm*400mm	ابعاد مساحت ناحیه حساس به پرتوی
Li-ion (3Ah)	باتری
wifi, Lan	ارتباط با کامپیوتر
-10c to +40c	دمای کاری
20 mm (Steel)	نفوذ

مشخصات مولد پرتو ایکس

۸۰-۱۲۰ کیلو ولت (متغیر)	ولتاژ
۲۰۰-۱۰۰۰ میکرو آمپر (متغیر)	جریان
Li-ion (3Ah)	باتری
wifi, Lan	ارتباط با کامپیوتر
-10c to +40c	دمای کاری

مشخصات فنی



نرم افزار

JPEG, tiff, xif	فرمت تصاویر
Gray, Color	نوع تصاویر خروجی
Voltage (kV) Current (mA) Time (S) Mode (Dual/Single) Emergency Stop	تنظیمات
Histogram, Gamma, Pseudo-color, Invert, Focus, Emboss, Rotate, Zoom, Dual Energy(optional), On-screen Measurement and Annotation,	الگوریتم های پردازش تصویر
قابلیت ذخیره تصاویر با توضیحات و علامات	
قابلیت تفکیک مواد در سه دسته بندی	