

یادداشت

راکتور هیدروترمال

راکتور (اتوکلاو) هیدروترمال های ساخته شده در شرکت زیر پارس به سه دسته کلی تقسیم می شوند:

- ۱- سری RC
- ۲- سری D
- ۳- سری RD



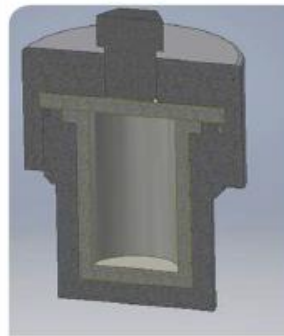
* سری RC: دارای ساختمان ساده و قیمت پایین است.
* سری RD: ظرف PTFE براحتی خارج می شود. کمی گران تر از RC است.
* سری D: کاربریستدترین نمونه است با قابلیت سفت کردن درب با نیروی کم و امکان خارج سازی راحت ظرف را دارد.

راهنمای عمومی (نکات)

* حداکثر دمای کاری راکتور با ظرف تفلونی ۲۲۰ درجه سانتیگراد است
* از کوره (Oven) با ابعاد مناسب استفاده کنید. هنگام قرارگیری اتوکلاو داخل کوره باید بدنه اتوکلاو فاصله مناسب (حدود ۵ سانتیمتر) را از هر دیواره

(به جز کف) داشته باشد. در غیر این صورت توزیع غیر یکنواخت دما باعث بالا رفتن بیش از حد دما شده و خطرات جدی جانی را در پی خواهد داشت. عدم رعایت این موضوع اتوکلاو را به طور کلی از گارانتی خارج کرده و بسیار خطرناک می باشد. اتوکلاو چسبیده به دیواره ی کوره بسیار خطرناک است.

* قبل از سرد شدن کامل اتوکلاو برای باز کردن درب آن تلاش نکنید. این کار ممکن است به شما آسیب برساند.

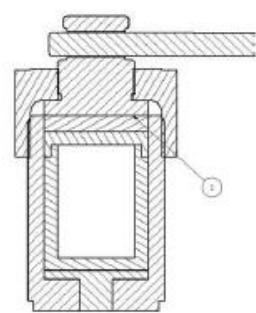


RC



۳

راهنمای استفاده از اتوکلاوهای RD



در این اتوکلاو روی درب، یک پیچ قرار دارد که با سفت کردن آن درب محکم می شود.

ترتیب قرار گیری بخش های مختلف در شکل نشان داده شده است.

دقت کنید جاگذاری قطعه شماره یک را فراموش نکنید. در صورت

عدم قرارگیری قطعه شماره ۱ علاوه بر اینکه آب بندی انجام نمی شود درب

اتوکلاو ممکن است قفل شده و دچار آسیب جدی شود.

RD



۵

۱۲

۱۰